

“BAROS VISION” LTD - Plovdiv, Bulgaria, Asenovgradsko Shose

[www.barosvision.com](http://www.barosvision.com)  
[www.barosglass.com](http://www.barosglass.com)  
[sales@barosvision.com](mailto:sales@barosvision.com)

Better railings.  
[WWW.BAROSVISION.COM](http://WWW.BAROSVISION.COM)



Nous sommes Baros Vision - non seulement un fabricant, nous sommes votre partenaire de confiance et nous sommes là pour vous aider à faciliter votre travail - à partir de demain !

Nous nous consacrons complètement à la conception et à la fabrication de systèmes de garde-corps en verre innovants. Ce n'est qu'une promesse notre engagement vers la haute qualité de nos produits, Baros c'est une norme que nous respectons chaque jour. Chaque système de garde-corps et chaque type de verre que nous offrons sont soumis à des inspections et des tests rigoureux.

Si vous ne faites pas encore parti de notre famille, nous vous invitons à nous rejoindre dans un voyage menant à l'excellence des gardes-corps en verre !

[WWW.BAROSVISION.COM](http://WWW.BAROSVISION.COM)



**BV 9900**

**BV 9900S**

**BV 9900L**

**BV 9900Y**

**BV 8900**

**BV 8900S**

**BV 7600**

**BV 7600L**

**BV 7600Y**

**BV 6500**

**BV 4500**

**BV 4500ECO**

MENU CONTENU :

**InstAlign technology 5**

**WedgeFix technology 35**

**Point Systems 67**

**Mains courantes 77**

**Sécurité et certificats 81**

<b>7 BV 9900</b> - montage supérieur	<b>37 BV 7600</b> - montage supérieur	<b>69 BV 3500</b> - montage supérieur
<b>11 BV 9900S</b> - montage latéral	<b>41 BV 7600Y</b> - montage latéral	<b>71 BV 3500RS</b> - montage latéral
<b>15 BV 9900Y</b> - montage latéral	<b>47 BV 7600L</b> - montage supérieur	<b>73 BV 2500</b> - montage supérieur
<b>19 BV 9900L</b> - montage supérieur	<b>53 BV 6500</b> - montage supérieur	<b>75 BV 2500SM</b> - montage latéral
<b>25 BV 8900</b> - montage supérieur	<b>59 BV 4500</b> - montage supérieur	
<b>29 BV 8900S</b> - montage latéral	<b>63 BV 4500ECO</b> - montage supérieur	

<b>79 BV 6022</b> - main courante ronde
<b>80 BV 6023</b> - main courante décorative
<b>81 BV 6024</b> - main courante carrée
<b>82 BV 6025</b> - main courante rectangulaire

**83 Sécurité et certificats**



INOX

# FINITIONS

## Anodisation Qualanod

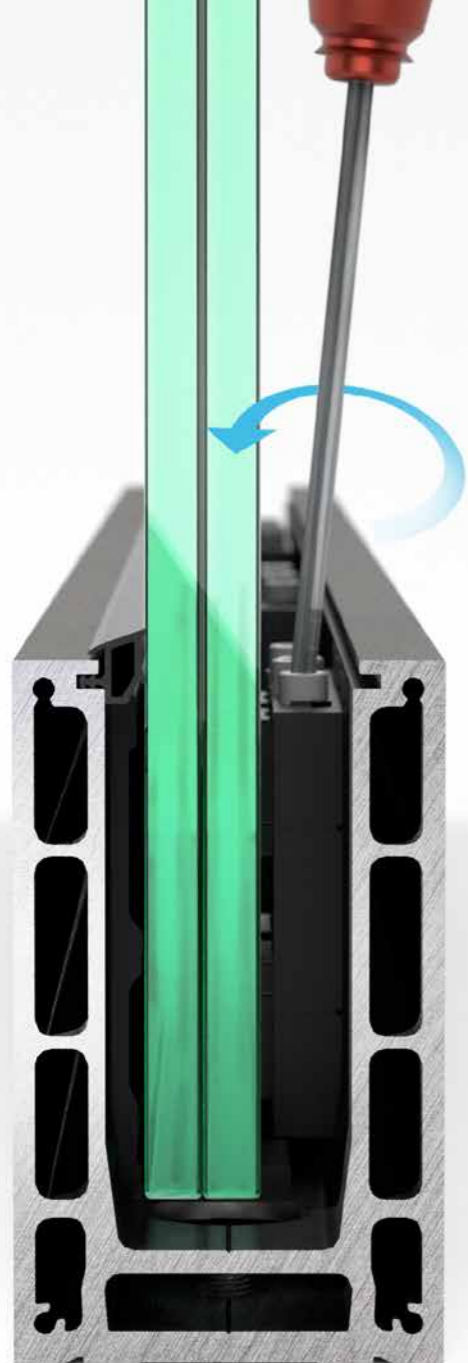
standard 20+ microns  
pour tous les systèmes.



# RAL PERSONNALISÉ

Options de couleurs Ral disponibles pour tous les systèmes.





## SYSTÈMES D'AJUSTEMENT

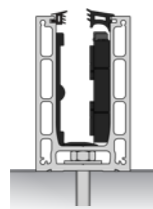
Compatible avec:

**InstAlign**  
Technology

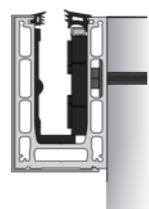
**InstAlign+**  
Technology

Series : BV9900/BV8900

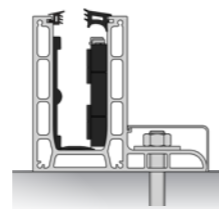
BV9900



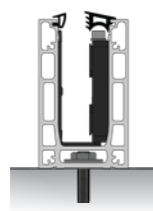
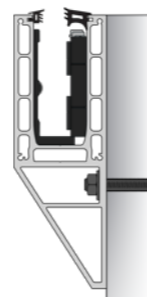
BV9900S



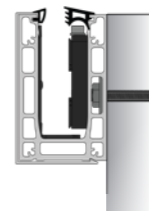
BV9900L



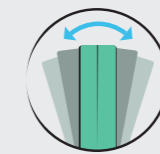
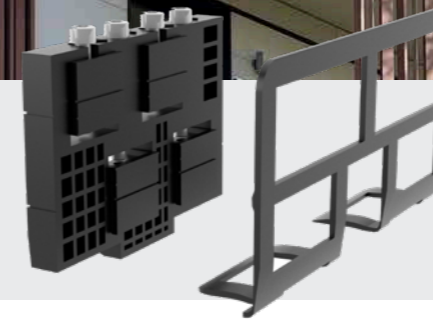
BV9900Y



BV8900



BV8900S



**InstAlign+**  
Technology

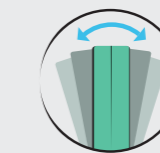
**InstaAlign+** est un système innovant conçu pour l'alignement précis des panneaux de verre, offrant une stabilité et une fiabilité exceptionnelles. Le réglage s'effectue entièrement depuis l'intérieur du balcon à l'aide d'une clé Allen de 5 mm, ce qui facilite l'installation et le réglage.

**Principaux avantages d'InstaAlign+ :**

**Réglage précis:** permet l'alignement rapide et précis d'un ou plusieurs panneaux de verre en ligne droite.

**Fixation robuste:** Le système assure une fixation extrêmement solide du verre au profilé, garantissant une stabilité maximale du panneau de verre.

**Durabilité:** Le système fonctionne avec un mouvement de boulon rotatif, ce qui facilite encore le processus de nivellement du verre. InstaAlign+ est le meilleur système sur le marché, combinant la facilité d'utilisation avec une grande efficacité.



**InstAlign**  
Technology

NEW

**InstaAlign** est un système de réglage de l'inclinaison du verre conçu pour une utilisation simple et efficace. Le réglage s'effectue entièrement depuis l'intérieur du balcon à l'aide d'une clé Allen de 5 mm, ce qui facilite le processus et permet de gagner du temps. Le système est ainsi installé le plus rapidement possible et le verre est aligné en ligne droite, ce qui en fait le système le plus efficace du marché.

**Les principaux avantages d'InstaAlign sont les suivants:**

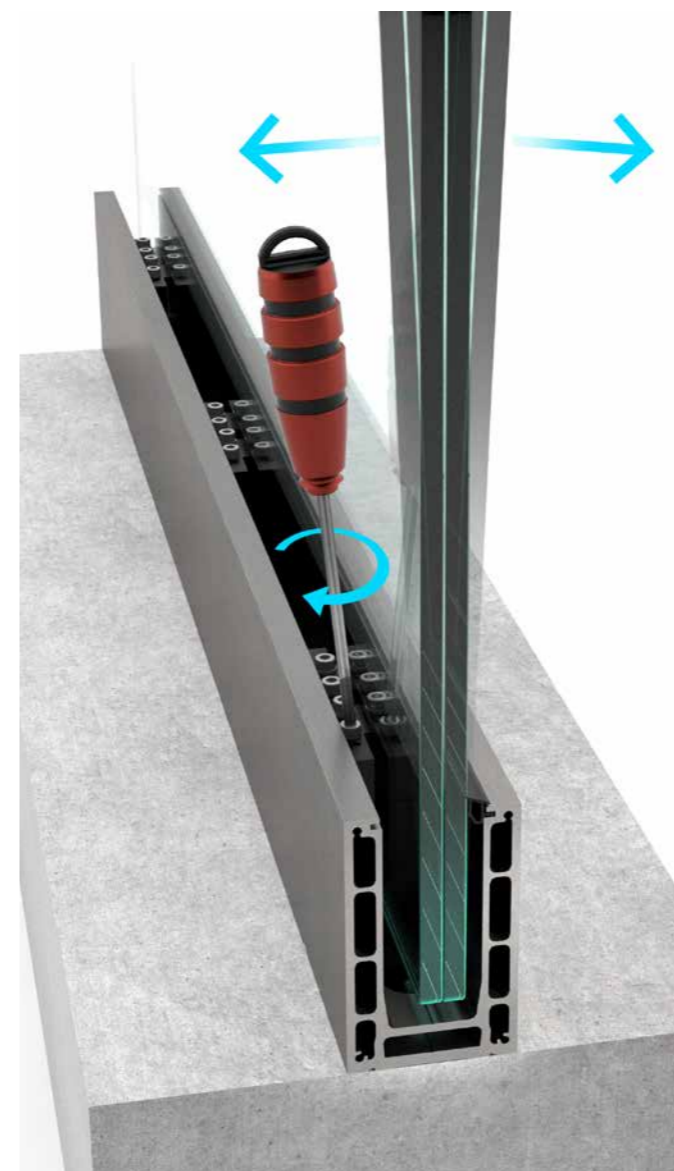
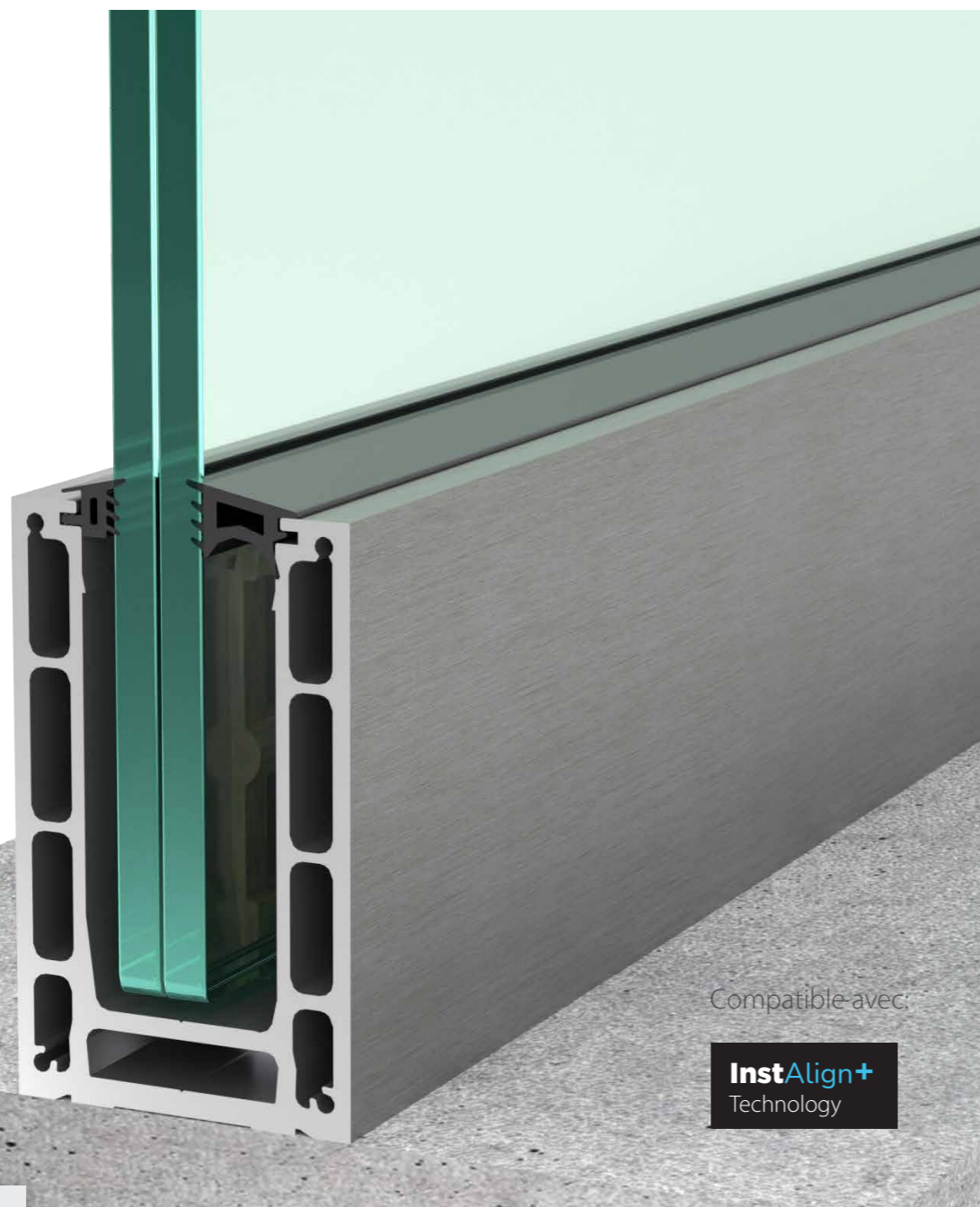
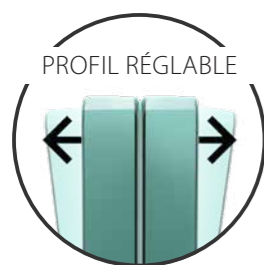
**Installation et alignement rapides:** le système permet un alignement facile et précis des panneaux, ce qui accélère le processus d'installation.

**Le verre est solidement fixé au profilé:** ce qui garantit une stabilité maximale.

**Durabilité:** InstaAlign résiste aux conditions météorologiques défavorables, ce qui le rend adapté à une utilisation à long terme. Ce système allie commodité, précision et fiabilité, ce qui en fait un choix idéal pour les installations professionnelles.

# BV 9900

Montage supérieur



## LE CHANGEMENT DE JEU

Nous vous présentons notre système de garde-corps en verre haut de gamme – BV9900. Une solution révolutionnaire grâce à son réglage innovant du verre. Grâce à lui, vous pouvez obtenir une installation parfaitement alignée des panneaux de verre.

Le système utilise la technologie InstAlign+, qui est un mécanisme permettant de régler avec précision l'inclinaison du verre. Le BV9900 est conçu pour supporter de lourdes charges tout en étant rapide et facile à installer, ce qui le rend adapté aux grands projets, aux bâtiments publics et à d'autres projets avec un trafic humain accru.



Certification complète disponible sur notre site web: [www.barosvision.com/en/](http://www.barosvision.com/en/)

### Caractéristiques techniques



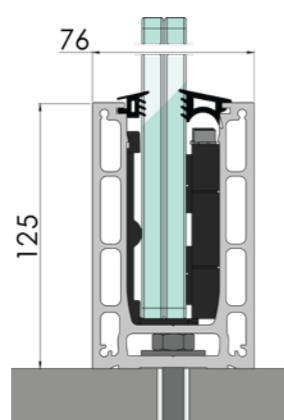
Profil réglable jusqu'à 4 kN verre de 16,76-25,52 mm



Alignement précis depuis l'intérieur du profil. Montage supérieur.



Section de 5 m. 4 points de fixation par mètre.



Longueur: 5000mm  
Hauteur: 125mm  
Largeur: 76mm

Section: 6.93 kg / mètre  
Total: 7.97 kg / mètre

Aluminium: EN AW6060  
Couleur: Inox, Naturel, Brut, Couleur ral

Ancrages de montage: M10 / Vis à béton

Épaisseur du verre:  
8.8.2 / 8.8.4  
10.10.2 / 10.10.4  
12.12.2 / 12.12.4

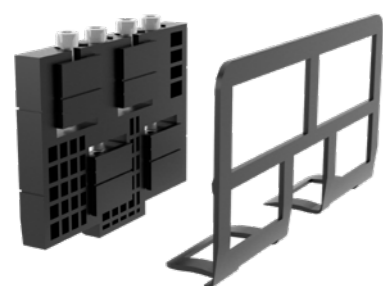
Résistance:  
8.8 – jusqu'à 3 kN  
10.10 – jusqu'à 4 kN  
12.12 – jusqu'à 4 kN

Hauteur maximale:  
8.8 – jusqu'à 1300 mm  
10.10 – jusqu'à 1500 mm

### Options de finition:



Le BV9900 est produit en finition INOX, signature de BAROS VISION et en finition standard NATUREL bien connue sur le marché. Sur demande, nous proposons une finition BRUT non anodisée et un revêtement en poudre dans la gamme de couleurs RAL.



InstaAlign+ est un système innovant conçu pour l'alignement précis des panneaux de verre, offrant une stabilité et une fiabilité exceptionnelles. Le réglage s'effectue entièrement depuis l'intérieur du balcon à l'aide d'une clé Allen de 5 mm, ce qui facilite l'installation et le réglage.

**COMPOSANTS**



**SYSTEME D'AJUSTEMENT**  
Code:  
B 0099K

**QTE:** 15pcs /box

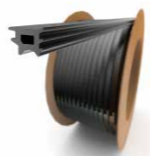


**INSERTS PLASTIC**  
Code:  
B 0091P  
B 0092P  
B 0093P

**QTE:** 15pcs /box



**POCHETTE JOINTS CAOUTHOUC**  
Code:  
RG9F-P  
RG9A-P  
RG9B-P  
RG9C-P  
**QTE:** 5 mètres



**ROULEAU JOINTS CAOUTHOUC**  
Code:  
RG9F-B 50m  
RG9A-B 100m  
RG9B-B 100m  
RG9C-B 100m  
**QTE:** 1 boîte

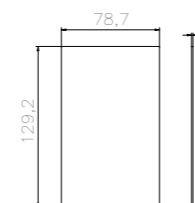
Boîte INSTALIGN+ (épaisseur du verre)	SYSTEME D'AJUSTEMENT	INSERTS PLASTIC	JOINT CAOUTHOUC (front)	JOINT CAOUTHOUC (back)
IAP16 (8+8)	B 0099K	B 0093P	RG9C-P	RG9F-P
IAP20 (10+10)	B 0099K	B 0092P	RG9B-P	RG9F-P
IAP24 (12+12)	B 0099K	B 0091P	RG9A-P	RG9F-P

**/ ACCESSOIRES**

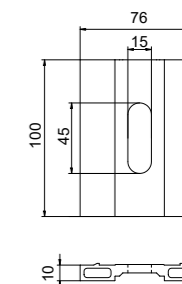
BV9900 Montage supérieur



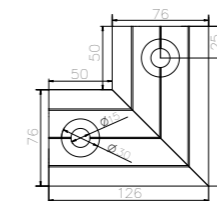
**PLAQUE DE FINITION**  
Aluminium anodisé  
Code: BV9901K



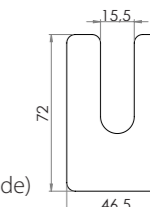
**PLAQUE DE DRAINAGE**  
Aluminium anodisé  
Code: BV9900DP



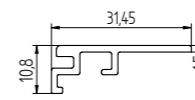
**BV9900 raccord d'angle 90°**  
Aluminium anodisé.  
Code: C9900



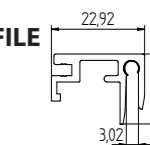
**CALE**  
ACIER INOXYDABLE  
Code: SH9900  
(épaisseur sur demande)



**PROFILE DE FINITION**  
Aluminium anodisé  
Code: BV9900I



**3mm BOND PROFILE DE FINITION**  
Aluminium anodisé  
Code: BV9900X3



**EMBOUIT DE VISSAGE**  
Embout à bille hexagonale M5  
Embout de 150 mm  
Code: BVM5



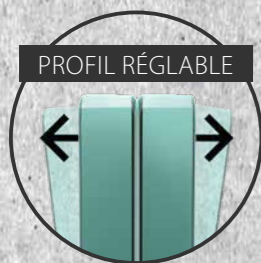
**BROCHES DE CONNEXION**  
Code: BV4



Retrouvez les notices d'installation sur [barosvision.com](http://barosvision.com) ou scannez ce QR code

## BV 9900S

Montage latéral



Compatible avec:

**InstAlign+**  
Technology

### Caractéristiques techniques



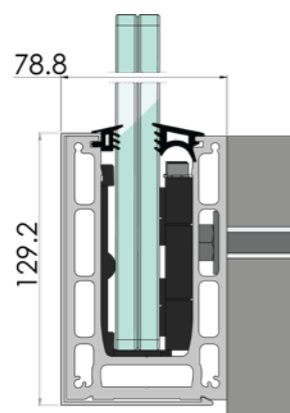
Profil réglable jusqu'à 4 kN  
Verre de 16,76 à 25,52 mm



Alignement précis depuis l'intérieur du profil.  
Montage latéral



Section de 5m, couvercle de finition 9901S  
4 points de fixation par mètre



Longueur: 5000mm  
Hauteur: 129,2mm  
Largeur: 78,8mm

Section: 6.93 kg / mètre  
Total: 8.98 kg / mètre

Aluminium: EN AW6060  
Couleur: Inox, Naturel, Brut, Couleur ral

Ancrages de montage: M10 / Vis à béton

Épaisseur du verre:  
8.8.2 / 8.8.4  
10.10.2 / 10.10.4  
12.12.2 / 12.12.4

Résistance:  
8.8 – jusqu'à 3 kN  
10.10 – jusqu'à 4 kN

Hauteur maximale:  
8.8 – jusqu'à 1200 mm  
10.10 – jusqu'à 1400 mm



## ALIGNEMENT PRÉCIS POUR MONTAGE LATÉRAL

Nous vous présentons notre système de garde-corps en verre haut de gamme à montage sur façade - le BV9900S. Grâce au réglage innovant du verre, vous pouvez obtenir une installation parfaitement alignée des panneaux de verre.

Le type de montage du BV9900S offre plus d'espace, ce qui le rend adapté aux bâtiments résidentiels avec de petits balcons et terrasses. Le système utilise la technologie InstAlign+, qui est un mécanisme permettant de régler avec précision l'inclinaison du panneau de verre.



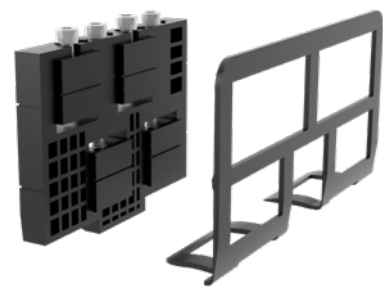
Certification complète disponible sur notre site web:  
[www.barosvision.com/en/](http://www.barosvision.com/en/)

### Options de finition:



Le BV9900S est produit en finition INOX, signature de BAROS VISION et en finition standard NATUREL bien connue sur le marché. Sur demande, nous proposons une finition BRUT non anodisée et un revêtement en poudre dans la gamme de couleurs RAL.





InstaAlign+ est un système innovant conçu pour l'alignement précis des panneaux de verre, offrant une stabilité et une fiabilité exceptionnelles. Le réglage s'effectue entièrement depuis l'intérieur du balcon à l'aide d'une clé Allen de 5 mm, ce qui facilite l'installation et le réglage.

**COMPOSANTS**



**SYSTEME D'AJUSTEMENT**  
Code: B 0099K

**QTE:** 15pcs /box

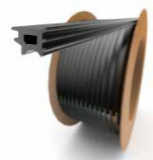


**INSERTS PLASTIC**  
Code: B 0091P  
B 0092P  
B 0093P

**QTE:** 15pcs /box



**POCHETTE JOINTS CAOUTCHOUC**  
Code: RG9F-P  
RG9A-P  
RG9B-P  
RG9C-P  
**QTE:** 5 mètres



**ROULEAU JOINTS CAOUTCHOUC**  
Code: RG9F-B 50m  
RG9A-B 100m  
RG9B-B 100m  
RG9C-B 100m  
**QTE:** 1 boîte

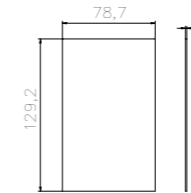
Boîte INSTALIGN+ (épaisseur du verre)	SYSTEME D'AJUSTEMENT	INSERTS PLASTIC	JOINT CAOUTCHOUC (front)	JOINT CAOUTCHOUC (back)
IAP16 (8+8)	B 0099K	B 0093P	RG9C-P	RG9F-P
IAP20 (10+10)	B 0099K	B 0092P	RG9B-P	RG9F-P
IAP24 (12+12)	B 0099K	B 0091P	RG9A-P	RG9F-P

**/ ACCESSOIRES**

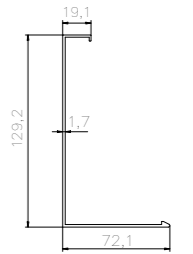
BV9900S montage latéral



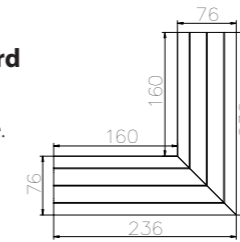
**PLAQUE DE FINITION**  
Aluminium anodisé  
Code: BV9901SK



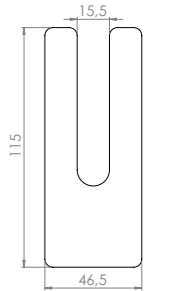
**COUVERCLE LATÉRALE**  
Aluminium anodisé  
Code: BV9901S



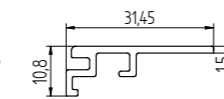
**BV9900S Raccord d'angle 90°**  
Aluminium anodisé.  
Code: C9900S



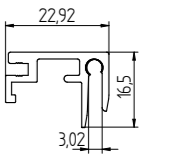
**CALE**  
ACIER INOXYDABLE  
Code: SH9900S (épaisseur sur demande)



**PROFILE DE FINITION**  
Aluminium anodisé  
Code: BV9900I



**3mm BOND PROFILE DE FINITION**  
Aluminium anodisé  
Code: BV9900X3



**EMBOUT DE VISSAGE**  
Embout à bille hexagonale M5  
Embout de 150 mm  
Code: BVM5



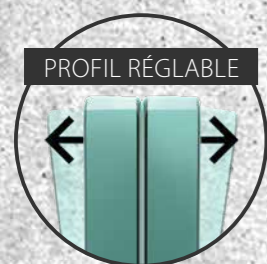
**BROCHES DE CONNEXION**  
Code: BV4



Retrouvez les notices d'installation sur [barosvision.com](http://barosvision.com) ou scannez ce QR code

# BV9900Y

Montage latéral



PROFIL RÉGLABLE



Compatible avec:



## Caractéristiques techniques



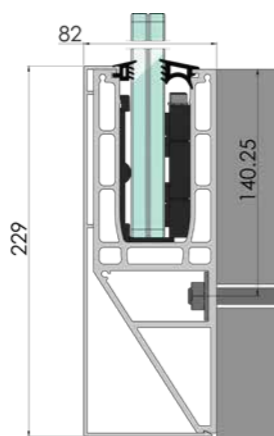
Profil réglable jusqu'à 4 kN  
Verre de 16,76 à 25,52 mm



Alignement précis depuis l'intérieur du profil.  
Montage latéral



Section de 5m, couvercle de finition 9901Y  
4 points de fixation par mètre



Longueur: 5000mm  
Hauteur: 229mm  
Largeur: 82mm

Section: 8.9 kg / mètre  
Total: 11.6 kg / mètre

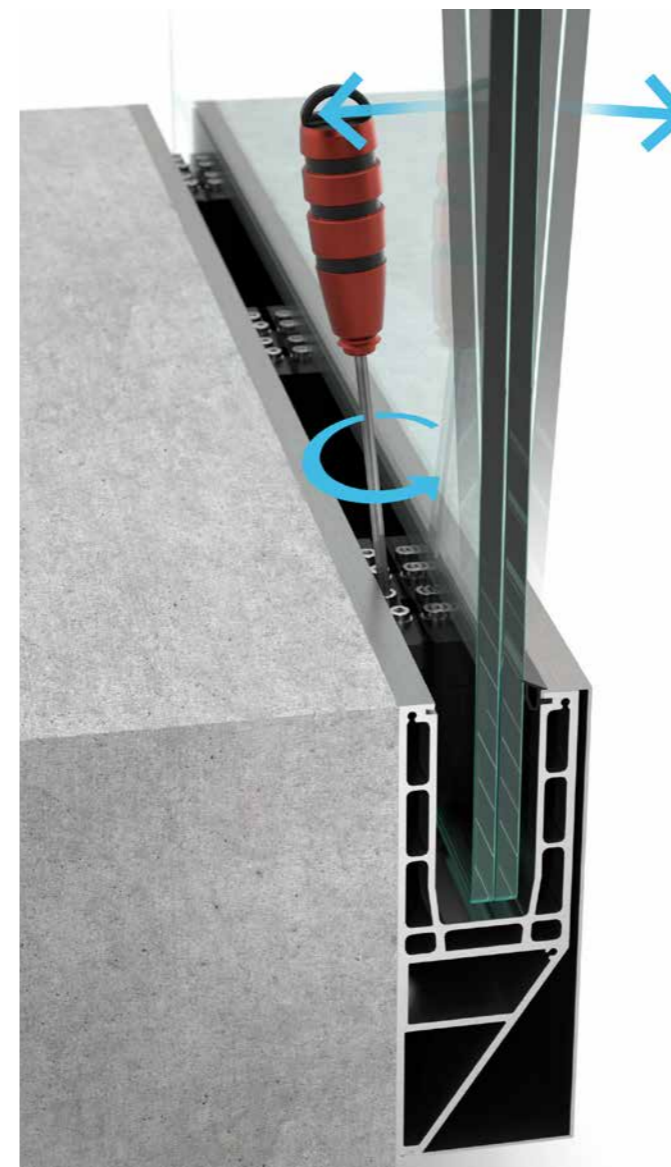
Aluminium: EN AW6060  
Couleur: Inox, Naturel, Brut, Couleur ral

Ancrages de montage: M10 / Vis à béton

Épaisseur du verre:  
8.8.2 / 8.8.4  
10.10.2 / 10.10.4  
12.12.2 / 12.12.4

Résistance:  
8.8 – jusqu'à 3 kN  
10.10 – jusqu'à 4 kN

Hauteur maximale:  
8.8 – jusqu'à 1200 mm  
10.10 – jusqu'à 1300 mm



## UTILISATION EFFICACE DE L'ESPACE

Présentation de BV9900Y – une solution de notre série de balustrades en verre haut de gamme BV9900. Elle est conçue pour un montage sur façade spécialisée. Avec BV9900Y, vous pouvez éliminer le besoin de construire une planche, ce qui réduit encore le coût et le temps de finalisation du projet.

Le système utilise la technologie InstAlign+, qui est un mécanisme permettant de régler avec précision l'inclinaison du panneau de verre. Il est conçu pour supporter de lourdes charges tout en étant rapide et facile à installer, ce qui le rend adapté aux grands projets tels que les bâtiments publics et résidentiels.

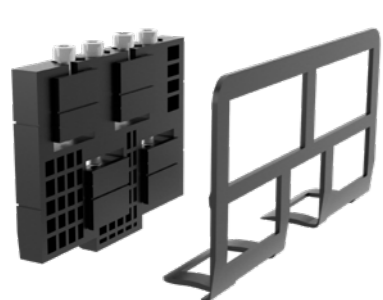


Certification complète disponible sur notre site web:  
[www.barosvision.com/en/](http://www.barosvision.com/en/)

## Options de finition:



Le BV9900Y est produit en finition INOX, signature de BAROS VISION et en finition standard NATUREL bien connue sur le marché. Sur demande, nous proposons une finition BRUT non anodisée et un revêtement en poudre dans la gamme de couleurs RAL.



InstaAlign+ est un système innovant conçu pour l'alignement précis des panneaux de verre, offrant une stabilité et une fiabilité exceptionnelles. Le réglage s'effectue entièrement depuis l'intérieur du balcon à l'aide d'une clé Allen de 5 mm, ce qui facilite l'installation et le réglage.

**COMPOSANTS**



**SYSTEME D'AJUSTEMENT**  
Code:  
B 0099K

**QTE:** 15pcs /box

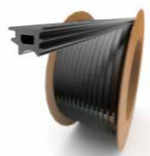


**INSERTS PLASTIC**  
Code:  
B 0091P  
B 0092P  
B 0093P

**QTE:** 15pcs /box



**POCHETTE JOINTS CAOUTHOUC**  
Code:  
RG9F-P  
RG9A-P  
RG9B-P  
RG9C-P  
**QTE:** 5 mètres



**ROULEAU JOINTS CAOUTHOUC**  
Code:  
RG9F-B 50m  
RG9A-B 100m  
RG9B-B 100m  
RG9C-B 100m  
**QTE:** 1 boîte

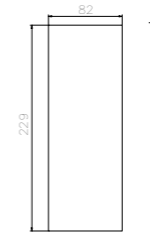
Boîte INSTALIGN+ (épaisseur du verre)	SYSTEME D'AJUSTEMENT	INSERTS PLASTIC	JOINT CAOUTHOUC (front)	JOINT CAOUTHOUC (back)
IAP16 (8+8)	B 0099K	B 0093P	RG9C-P	RG9F-P
IAP20 (10+10)	B 0099K	B 0092P	RG9B-P	RG9F-P
IAP24 (12+12)	B 0099K	B 0091P	RG9A-P	RG9F-P

**/ ACCESSOIRES**

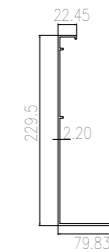
BV9900Y montage latéral



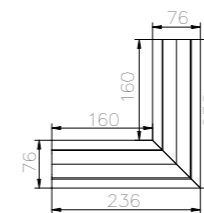
**PLAQUE DE FINITION**  
Aluminium anodisé  
Code: BV9901YK



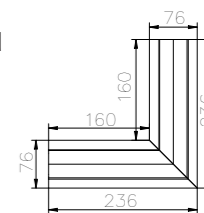
**COUVERCLE LATÉRALE**  
Aluminium anodisé  
Code: BV9901Y



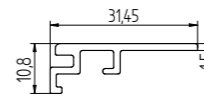
**BV9900Y Raccord d'angle 90° (External)**  
Aluminium anodisé.  
Code: C9901Y



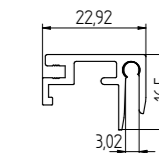
**BV9900Y Raccord d'angle 90° (Internal)**  
Aluminium anodisé.  
Code: C9902Y



**PROFILE DE FINITION**  
Aluminium anodisé  
Code: BV9900I



**3mm BOND PROFILE DE FINITION**  
Aluminium anodisé  
Code: BV9900X3



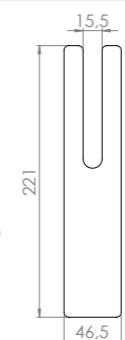
**EMBOUT DE VISSAGE**  
Embout à bille hexagonale M5  
Embout de 150 mm  
Code: BVM5



**BROCHES DE CONNEXION**  
Code: BV4



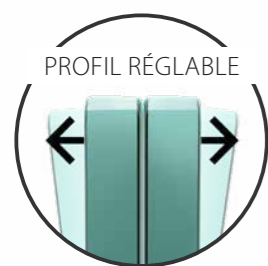
**CALE**  
ACIER INOXYDABLE  
Code: SH9900Y  
(épaisseur sur demande)



Retrouvez les notices d'installation sur [barosvision.com](http://barosvision.com) ou scannez ce QR code

# BV9900L

Montage supérieur



PROFIL RÉGLABLE



Compatible avec:

**InstAlign+**  
Technology

## Caractéristiques techniques



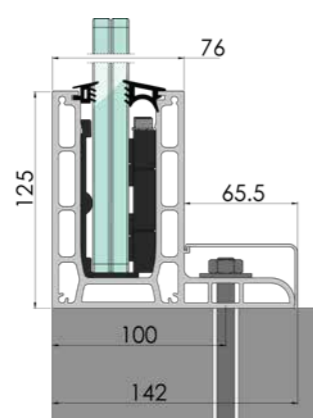
Profil réglable jusqu'à 4 kN  
verre de 16.76-25,52 mm



Alignement précis depuis l'intérieur du profil.  
Montage sur et sous dalle.



Section de 5m, couvercle de finition 9901L.  
4 points de fixation par mètre



Longueur: 5000mm  
Hauteur: 125mm  
Largeur: 142mm

Section: 7.47 kg / mètre  
Total: 8.88 kg / mètre

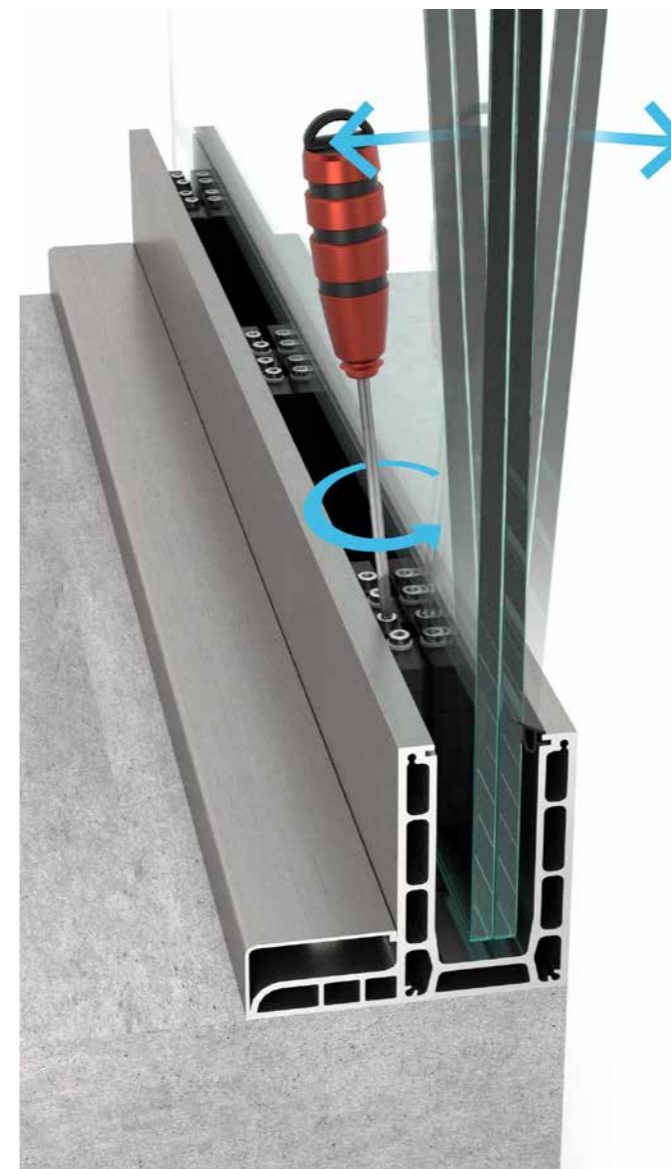
Aluminium: EN AW6060  
Couleur: Inox, Naturel, Brut, Couleur ral

Ancrages de montage: M10 / Vis à béton

Épaisseur du verre:  
8.8.2 / 8.8.4  
10.10.2 / 10.10.4  
12.12.2 / 12.12.4

Résistance:  
8.8 – jusqu'à 3 kN  
10.10 – jusqu'à 4 kN

Hauteur maximale:  
8.8 – jusqu'à 1200 mm  
10.10 – jusqu'à 1300 mm



## SOLUTION PREMIUM

Présentation du BV9900L, une solution unique de notre série de garde-corps en verre haut de gamme BV9900, conçue pour un montage en La surface et intégré. Grâce à sa forme en L, le BV9900L peut être monté sur le bord de la façade, offrant une utilisation efficace de l'espace.

Le système utilise la technologie InstAlign+, qui est un mécanisme permettant de régler avec précision l'inclinaison du panneau de verre. Il est conçu pour supporter de lourdes charges tout en étant rapide et facile à installer, ce qui le rend adapté aux grands projets tels que les bâtiments publics et résidentiels.

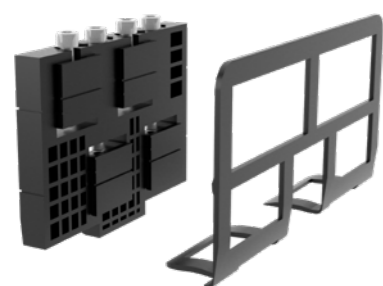


Certification complète disponible sur notre site web:  
[www.barosvision.com/en/](http://www.barosvision.com/en/)

## Options de finition:



Le BV9900L est produit en finition INOX, signature de BAROS VISION et en finition standard NATUREL bien connue sur le marché. Sur demande, nous proposons une finition BRUT non anodisée et un revêtement en poudre dans la gamme de couleurs RAL.



InstaAlign+ est un système innovant conçu pour l'alignement précis des panneaux de verre, offrant une stabilité et une fiabilité exceptionnelles. Le réglage s'effectue entièrement depuis l'intérieur du balcon à l'aide d'une clé Allen de 5 mm, ce qui facilite l'installation et le réglage.

**COMPOSANTS**



**SYSTEME D'AJUSTEMENT**  
Code: B 0099K

**QTE:** 15pcs /box

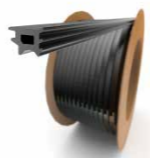


**INSERTS PLASTIC**  
Code: B 0091P  
B 0092P  
B 0093P

**QTE:** 15pcs /box



**POCHETTE JOINTS CAOUTHOUC**  
Code: RG9F-P  
RG9A-P  
RG9B-P  
RG9C-P  
**QTE:** 5 mètres



**ROULEAU JOINTS CAOUTHOUC**  
Code: RG9F-B 50m  
RG9A-B 100m  
RG9B-B 100m  
RG9C-B 100m  
**QTE:** 1 boîte

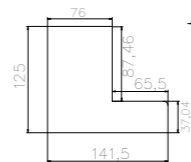
Boîte INSTALIGN+ (épaisseur du verre)	SYSTEME D'AJUSTEMENT	INSERTS PLASTIC	JOINT CAOUTHOUC (front)	JOINT CAOUTHOUC (back)
IAP16 (8+8)	B 0099K	B 0093P	RG9C-P	RG9F-P
IAP20 (10+10)	B 0099K	B 0092P	RG9B-P	RG9F-P
IAP24 (12+12)	B 0099K	B 0091P	RG9A-P	RG9F-P

**/ ACCESSOIRES**

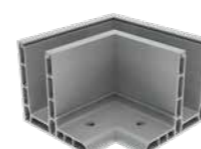
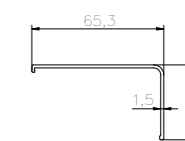
BV9900L Montage supérieur



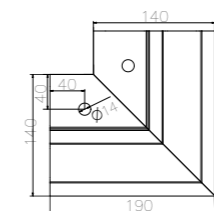
**PLAQUE DE FINITION**  
Aluminium anodisé  
Code: BV9901LK



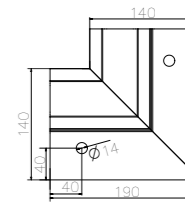
**COUVERCLE LATÉRALE**  
Aluminium anodisé  
Code: BV9901L



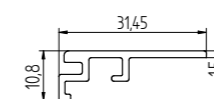
**BV9900L Raccord d'angle 90° (External)**  
Aluminium anodisé.  
Code: C9901L



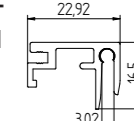
**BV9900L Raccord d'angle 90° (Internal)**  
Aluminium anodisé.  
Code: C9902L



**PROFILE DE FINITION**  
Aluminium anodisé  
Code: BV9900I



**3mm BOND PROFILE DE FINITION**  
Aluminium anodisé  
Code: BV9900X3



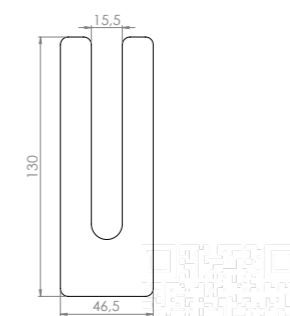
**EMBOUT DE VISSAGE**  
Embout à bille hexagonale M5  
Embout de 150 mm  
Code: BVM5



**BROCHES DE CONNEXION**  
Code: BV4



**CALE**  
ACIER INOXYDABLE  
Code: SH9900S  
(épaisseur sur demande)

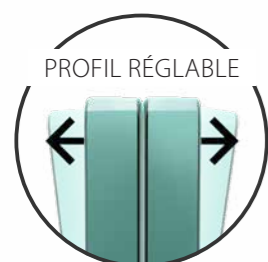


Retrouvez les notices d'installation sur [barosvision.com](http://barosvision.com) ou scannez ce QR code



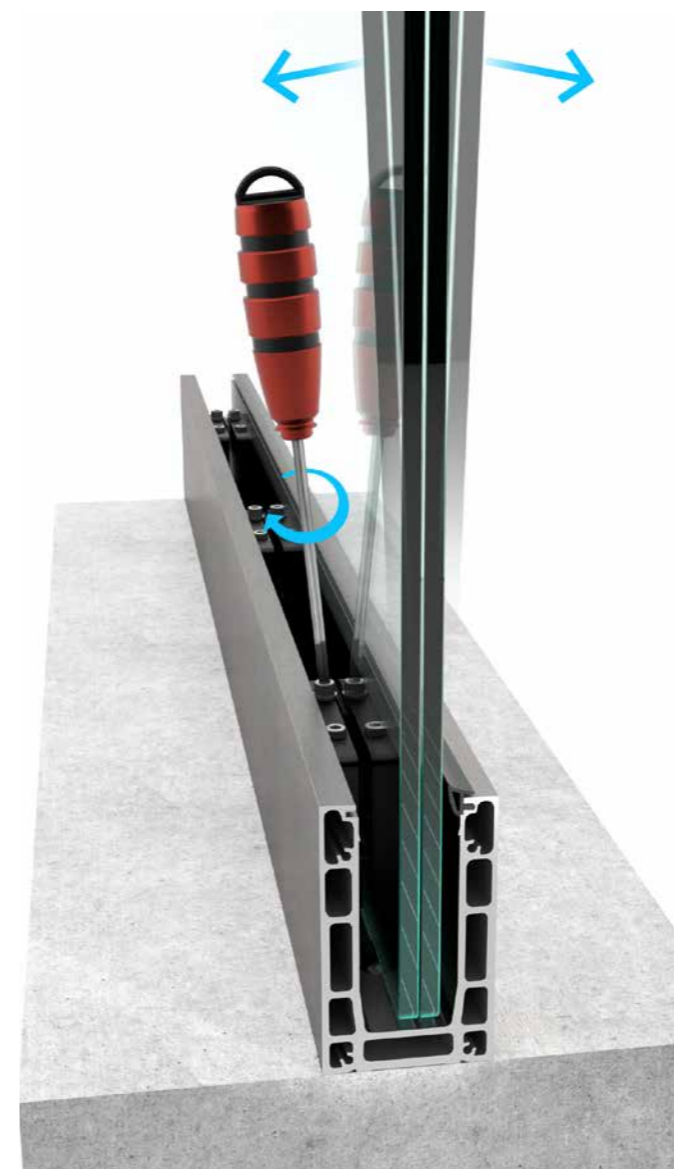
## BV 8900

Montage supérieur



Compatible avec:

**InstAlign**  
Technology



## LE LEADER DU MARCHÉ

Présentation du dernier membre de nos solutions réglables haut de gamme - le BV8900. Ce système a été conçu dans le but principal de rendre l'installation des balustrades en verre plus rapide et plus facile, en offrant le réglage du verre le plus rapide et le plus intuitif des systèmes de montage supérieur. Avec le BV8900, vous obtenez une installation parfaitement alignée des panneaux de verre en un minimum de temps.

Le BV8900 utilise la technologie innovante InstAlign, qui comprend un mécanisme permettant de régler facilement l'inclinaison du panneau de verre. Il est conçu pour une installation précise et une résistance élevée aux charges, ce qui garantit que le système est le choix fiable pour les projets qui nécessitent une solution de balustrade en verre efficace, rapide et abordable.



Certification complète disponible sur notre site web:  
[www.barosvision.com/en/](http://www.barosvision.com/en/)

### Caractéristiques techniques



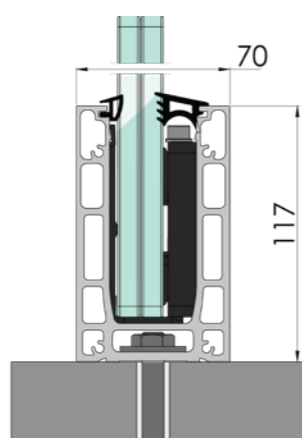
Profil réglable jusqu'à 3 kN verre de 12.76-21.52 mm



Alignement précis depuis l'intérieur du profil. Montage sur et sous dalle.



Section de 5m, couvercle de finition 9901L. 4 points de fixation par mètre



Longueur: 5000mm  
Hauteur: 117mm  
Largeur: 70mm

Section: 5.27 kg / mètre  
Total: 6.3 kg / mètre

Aluminium: EN AW6060  
Couleur: Inox, Naturel, Brut, Couleur ral

Ancrages de montage: M10 / Vis à béton

Épaisseur du verre:  
6.6.2 / 6.6.2  
8.8.2 / 8.8.4  
10.10.2 / 10.10.4

Résistance:  
8.8 – jusqu'à 2 kN  
10.10 – jusqu'à 3 kN

Hauteur maximale:  
8.8 – jusqu'à 1200 mm  
10.10 – jusqu'à 1300 mm

### Options de finition:



Le BV8900 est produit en finition INOX, signature de BAROS VISION et en finition standard NATUREL bien connue sur le marché. Sur demande, nous proposons une finition BRUT non anodisée et un revêtement en poudre dans la gamme de couleurs RAL.



InstaAlign est un système de réglage de l'inclinaison du verre conçu pour une utilisation simple et efficace. Le réglage s'effectue entièrement depuis l'intérieur du balcon à l'aide d'une clé Allen de 5 mm, ce qui facilite le processus et permet de gagner du temps. Le système est ainsi installé le plus rapidement possible et le verre est aligné en ligne droite, ce qui en fait le système le plus efficace du marché.

**COMPOSANTS**



**SYSTEME D'AJUSTEMENT**  
Code:  
B 0090K

**QTE:** 15pcs /box

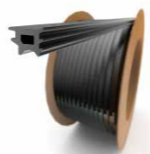


**INSERTS PLASTIC**  
Code:  
B 0091P  
B 0092P  
B 0093P

**QTE:** 15pcs /box



**POCHETTE JOINTS CAOUTCHOUC**  
Code:  
RG9F-P  
RG9A-P  
RG9B-P  
RG9C-P  
**QTE:** 5 mètres



**ROULEAU JOINTS CAOUTCHOUC**  
Code:  
RG9F-B 50m  
RG9A-B 100m  
RG9B-B 100m  
RG9C-B 100m  
**QTE:** 1 boîte

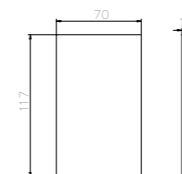
Boîte INSTALIGN (épaisseur du verre)	SYSTEME D'AJUSTEMENT	PLASTIC INSERT	JOINT CAOUTCHOUC (front)	JOINT CAOUTCHOUC (back)
IA12 (6+6)	B 0090K	B 0093P	RG9C-P	RG9F-P
IA16 (8+8)	B 0090K	B 0092P	RG9B-P	RG9F-P
IA20 (10+10)	B 0090K	B 0091P	RG9A-P	RG9F-P

**/ ACCESSOIRES**

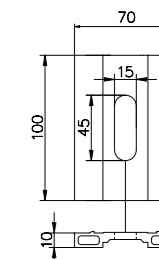
BV9900L Montage supérieur



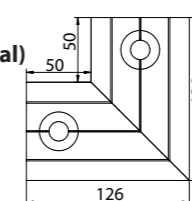
**PLAQUE DE FINITION**  
Aluminium anodisé  
Code: BV8901K



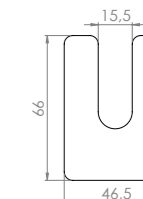
**PLAQUE DE DRAINAGE**  
Aluminium anodisé  
Code: BV8900DP



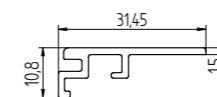
**BV8900 Raccord d'angle 90° (Universal)**  
Aluminium anodisé.  
Code: C8900



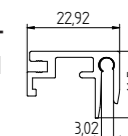
**CALE**  
ACIER INOXYDABLE  
Code: SH8900  
(épaisseur sur demande)



**PROFILE DE FINITION**  
Aluminium anodisé  
Code: BV9900I



**3mm BOND PROFILE DE FINITION**  
Aluminium anodisé  
Code: BV9900X3



**EMBOUT DE VISSAGE**  
Embout à bille hexagonale M5  
Embout de 150 mm  
Code: BVM5



**BROCHES DE CONNEXION**  
Code: BV4

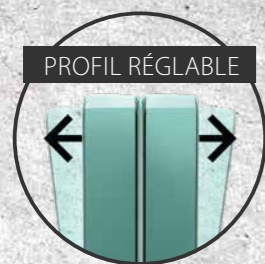


Retrouvez les notices d'installation sur [barosvision.com](http://barosvision.com) ou scannez ce QR code

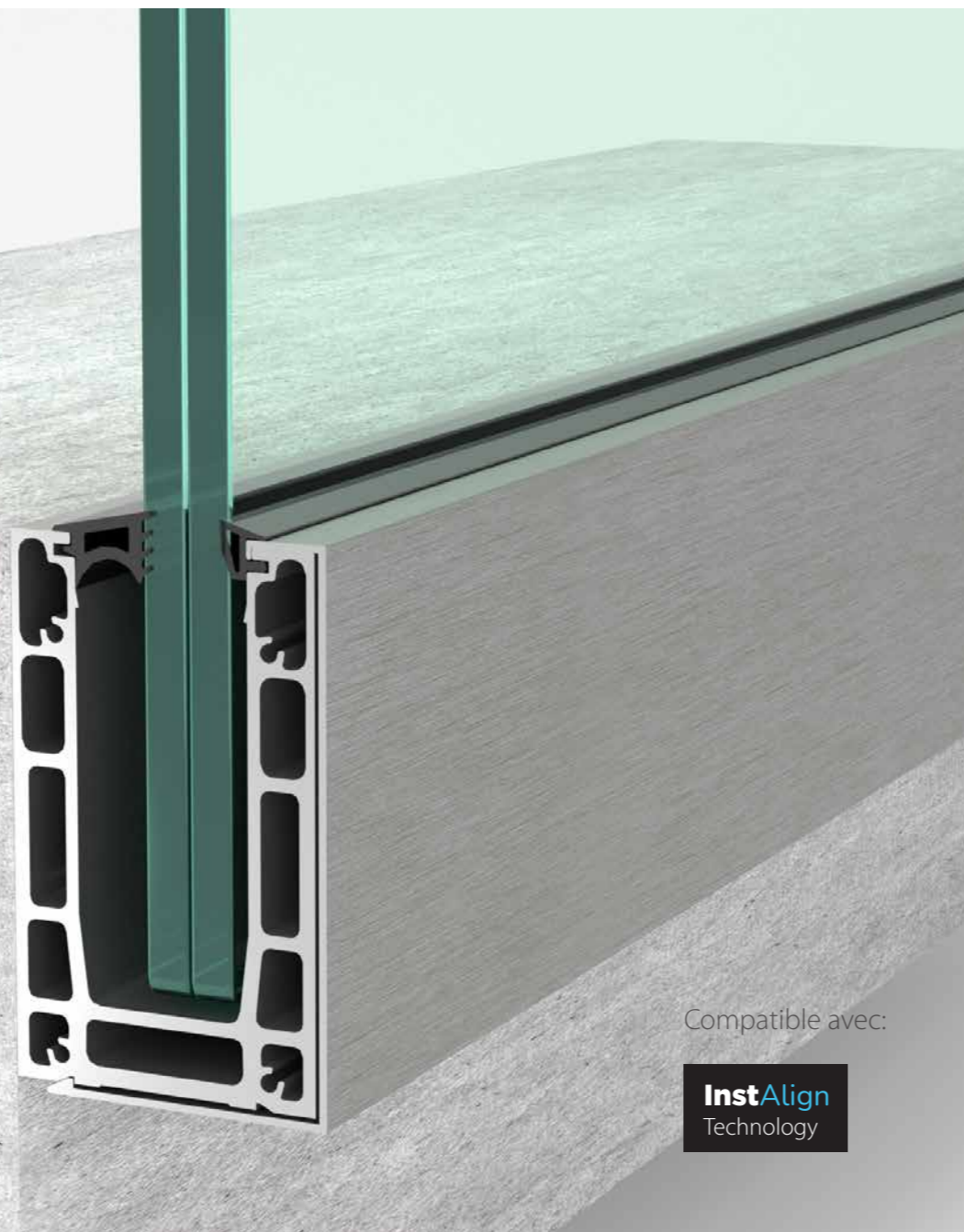


# BV 8900S

Montage latéral



PROFIL RÉGLABLE



Compatible avec:

**InstAlign**  
Technology

## Caractéristiques techniques



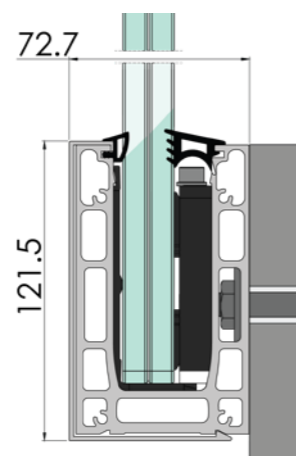
Profil réglable jusqu'à 3 kN  
verre de 12.76-21.52 mm



Alignement précis depuis l'intérieur du profil.  
Montage latéral



Section de 5m, couvercle de finition 8901S  
4 points de fixation par mètre



Longueur: 5000mm  
Hauteur: 121,5mm  
Largeur: 72,7mm

Section: 5.27 kg / mètre  
Total: 6.8 / mètre

Aluminium: EN AW6060  
Couleur: Inox, Naturel, Brut, Couleur ral

Ancrages de montage: M10 / Vis à béton

Épaisseur du verre:  
6.6.2 / 6.6.4  
8.8.2 / 8.8.4  
10.10.2 / 10.10.4

Résistance:  
8.8 – jusqu'à 2 kN  
10.10 – jusqu'à 3 kN

Hauteur maximale:  
8.8 – jusqu'à 1200 mm  
10.10 – jusqu'à 1300 mm



## RÉGLAGE RAPIDE ET FACILE

Le dernier membre de nos systèmes réglables haut de gamme conçus pour le montage en façade - le BV8900S. Il vous offre le réglage du verre le plus rapide et le plus simple, afin que vous puissiez obtenir une installation parfaitement alignée des panneaux de verre.

Le type de montage du BV8900S offre plus d'espace, ce qui le rend adapté aux bâtiments résidentiels avec de petits balcons et terrasses. Le système utilise la technologie InstAlign qui est un mécanisme permettant de régler précisément l'inclinaison du panneau de verre. Il est conçu pour être installé le plus rapidement possible et pour résister à de lourdes charges.



Certification complète disponible sur notre site web:  
[www.barosvision.com/en/](http://www.barosvision.com/en/)

## Options de finition:



Le BV8900S est produit en finition INOX, signature de BAROS VISION et en finition standard NATUREL bien connue sur le marché. Sur demande, nous proposons une finition BRUT non anodisée et un revêtement en poudre dans la gamme de couleurs RAL.



InstaAlign est un système de réglage de l'inclinaison du verre conçu pour une utilisation simple et efficace. Le réglage s'effectue entièrement depuis l'intérieur du balcon à l'aide d'une clé Allen de 5 mm, ce qui facilite le processus et permet de gagner du temps. Le système est ainsi installé le plus rapidement possible et le verre est aligné en ligne droite, ce qui en fait le système le plus efficace du marché.

COMPOSANTS



**SYSTEME D'AJUSTEMENT**  
Code:  
B 0090K

QTE: 15pcs /box

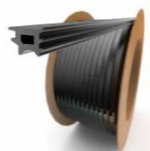


**INSERTS PLASTIC**  
Code:  
B 0091P  
B 0092P  
B 0093P

QTE: 15pcs /box



**POCHETTE JOINTS CAOUTCHOUC**  
Code:  
RG9F-P  
RG9A-P  
RG9B-P  
RG9C-P  
QTE: 5 mètres



**ROULEAU JOINTS CAOUTCHOUC**  
Code:  
RG9F-B 50m  
RG9A-B 100m  
RG9B-B 100m  
RG9C-B 100m  
QTE: 1 boîte

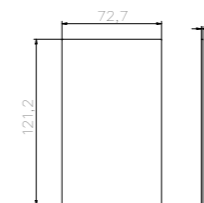
Boîte INSTALIGN (épaisseur du verre)	SYSTEME D'AJUSTEMENT	PLASTIC INSERT	JOINT CAOUTCHOUC (front)	JOINT CAOUTCHOUC (back)
IA12 (6+6)	B 0090K	B 0093P	RG9C-P	RG9F-P
IA16 (8+8)	B 0090K	B 0092P	RG9B-P	RG9F-P
IA20 (10+10)	B 0090K	B 0091P	RG9A-P	RG9F-P

/ ACCESSOIRES

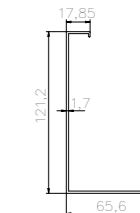
BV8900S montage latéral



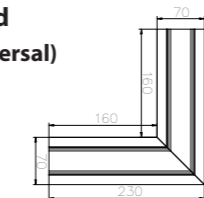
**PLAQUE DE FINITION**  
Aluminium anodisé  
Code: BV8901SK



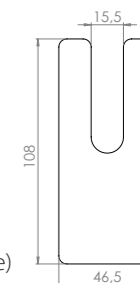
**COUVERCLE LATÉRALE**  
Aluminium anodisé  
Code: BV8901S



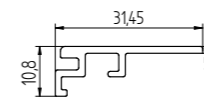
**BV8900S Raccord d'angle 90° (Universal)**  
Aluminium anodisé.  
Code: C8900S



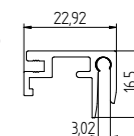
**CALE**  
ACIER INOXYDABLE  
Code: SH8900S (épaisseur sur demande)



**PROFILE DE FINITION**  
Aluminium anodisé  
Code: BV9900I



**3mm BOND PROFILE DE FINITION**  
Aluminium anodisé  
Code: BV9900X3



**EMBOUT DE VISSAGE**  
Embout à bille hexagonale M5  
Embout de 150 mm  
Code: BVM5



**BROCHES DE CONNEXION**  
Code: BV4



Retrouvez les notices d'installation sur [barosvision.com](http://barosvision.com) ou scannez ce QR code





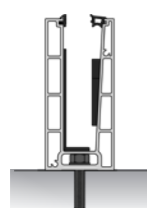
# SYSTÈMES DE FIXATION DE VERRE

Compatible avec:

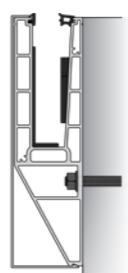


Series : BV7600/BV6500/BV4500

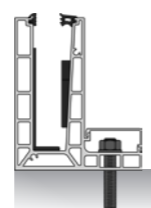
BV7600



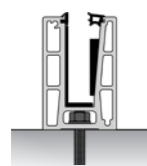
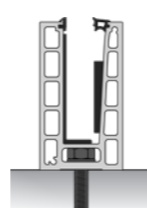
BV7600Y



BV7600L



BV6500



BV4500



BV4500ECO

NEW

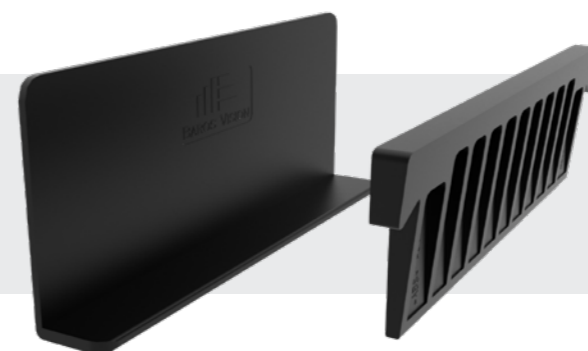


NEW

# WedgeFix L

Technology

WedgeFix L est un système de fixation conçu pour les séries de profilés BV7600 et BV6500. Il fonctionne en accrochant le verre au profilé, ce qui permet une installation facile, rapide et simplifiée. Les fixations sont fabriquées en plastique technique de haute qualité avec une protection élevée contre les UV, ce qui garantit leur solidité et leur durabilité. WedgeFix L est conçu de manière à ce que les fixations puissent être facilement retirées si nécessaire à l'aide de notre outil spécialisé BV30.



NEW

# WedgeFix S

Technology

WedgeFix S est un système de fixation compact adapté aux séries de profilés BV4500 et BV4500 Eco. Il fonctionne également en accrochant le verre au profilé et est optimisé pour une installation rapide et facile. Il est fabriqué en plastique technique robuste avec une protection contre les UV, ce qui garantit sa fiabilité et sa durabilité en service. WedgeFix S est conçu de manière à ce que les fixations puissent être facilement retirées si nécessaire à l'aide de notre outil spécialisé BV30.

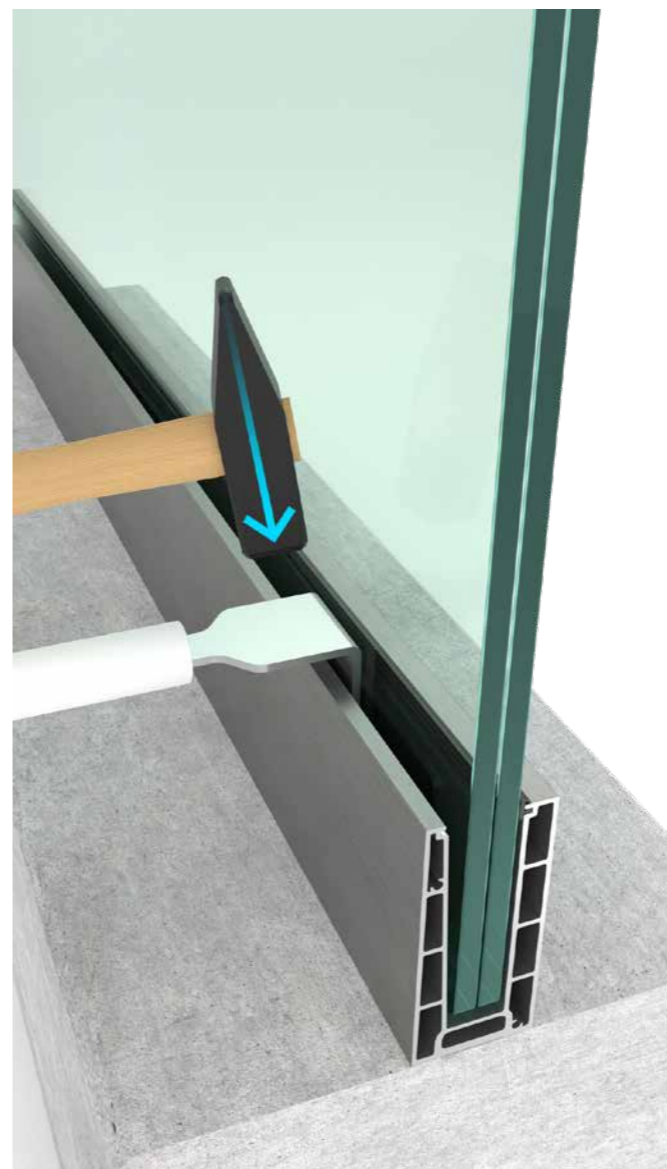
# BV7600

Montage supérieur



Compatible avec:

**WedgeFIX**  
Technology



## RAPIDE, FACILE, EFFICACE

Nous vous présentons le BV7600, notre solution haut de gamme pour les systèmes de verrouillage à clavette. Sa caractéristique principale est la technologie WedgeFix L, qui permet de fixer le panneau en verre.

Le système est conçu pour rendre chaque installation simple et rapide, ce qui le rend adapté à une large gamme d'utilisations. Le profilé est extrudé à partir d'un alliage d'aluminium de haute qualité avec revêtement anodisé. Cela garantit une résistance extrême aux intempéries.

Le BV7600 est un choix approprié pour les projets qui nécessitent une solution de garde-corps en verre efficace et fiable.



Certification complète disponible sur notre site web:  
[www.barosvision.com/en/](http://www.barosvision.com/en/)

### Caractéristiques techniques



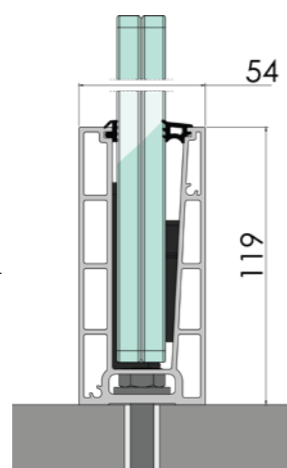
Jusqu'à 3 kN  
Verre de 16,3 à 21,52 mm.  
Installation simplifiée.



Utilise une cale pour fixer le verre.  
Montage sur et sous le plancher



Section de 5 m  
4 points de fixation par mètre



Longueur: 5000mm  
Hauteur: 119mm  
Largeur: 54mm

Section: 3.73 kg / mètre  
Total: 4.5 kg / mètre

Aluminium: EN AW6060  
Couleur: Inox, Naturel, Brut, Couleur ral

Ancrages de montage:  
M8 / Vis à béton

Épaisseur du verre:  
6.6.2 / 6.6.4  
8.8.2 / 8.8.4  
10.10.2 / 10.10.4

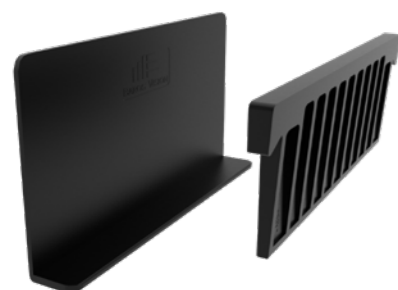
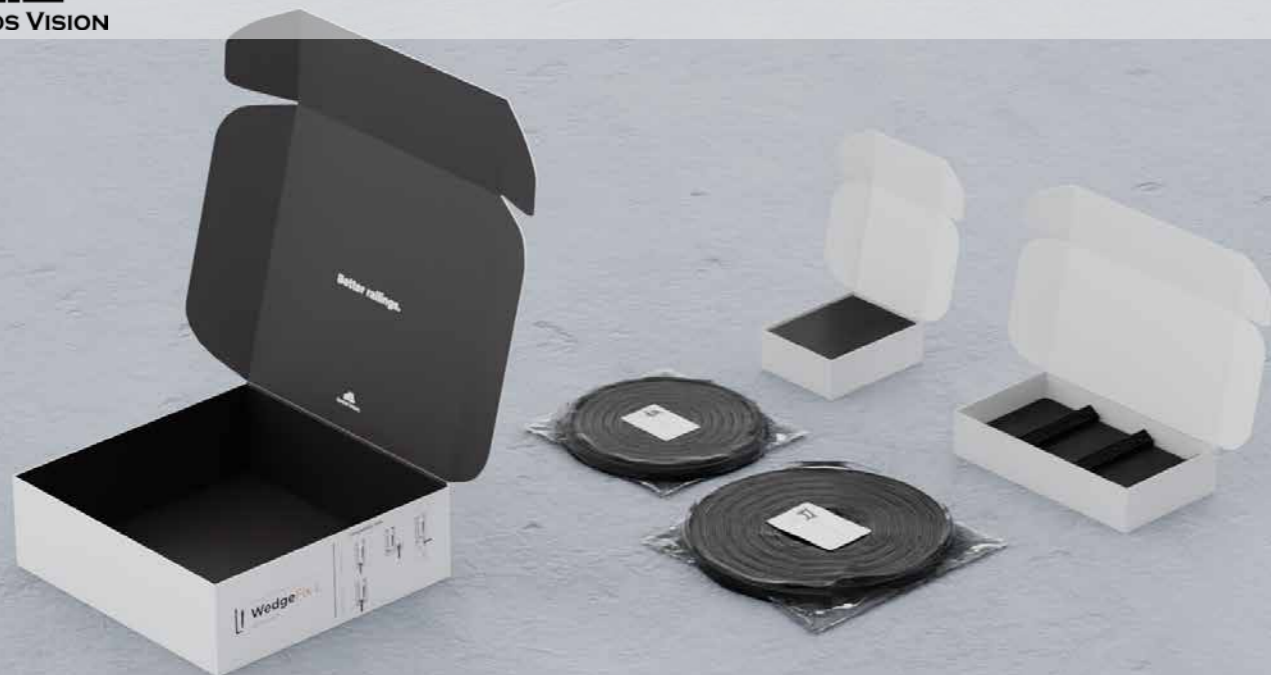
Résistance:  
6.6 – jusqu'à 2 kN  
8.8 – jusqu'à 2 kN  
10.10 – jusqu'à 3 kN

Hauteur maximale:  
8.8 – jusqu'à 1100 mm  
10.10 – jusqu'à 1100 mm

### Options de finition:



Le BV7600 est produit en finition INOX, signature de BAROS VISION et en finition standard NATUREL bien connue sur le marché. Sur demande, nous proposons une finition BRUT non anodisée et un revêtement en poudre dans la gamme de couleurs RAL.



INNOVATIVE GLASS RAILING SYSTEMS  
**WedgeFix L**  
Technology™

WedgeFix L est un système de fixation conçu pour les séries de profilés BV7600 et BV6500. Il fonctionne en accrochant le verre au profilé, ce qui permet une installation facile, rapide et simplifiée. Les fixations sont fabriquées en plastique technique de haute qualité avec une protection élevée contre les UV, ce qui garantit leur solidité et leur durabilité. WedgeFix L est conçu de manière à ce que les fixations puissent être facilement retirées si nécessaire à l'aide de notre outil spécialisé BV30.

COMPOSANTS



CALE

Code:  
B 0060K

QTE: 15pcs /box



INSERTS PLASTIC

Code:  
B 0061P  
B 0062P  
B 0064P

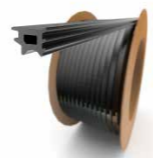
QTE: 15pcs /box



POCHETTE JOINTS CAOUTHOUC

Code:  
RG5F-P  
RG5A-P  
RG5B-P  
RG5D-P

QTE: 5 mètres



ROULEAU JOINTS CAOUTHOUC

Code:  
RG5F-B 100m  
RG5A-B 100m  
RG5B-B 100m  
RG5C-B 100m

QTE: 1 boîte

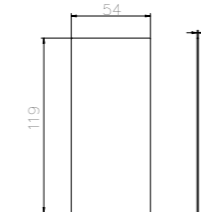
Boîte WedgeFix L (épaisseur du verre)	CALE	INSERTS PLASTIC	JOINT CAOUTHOUC (front)	JOINT CAOUTHOUC (back)
WFL12 (6+6)	B 0060K	B 0064P	RG5D-P	RG5F-P
WFL16 (8+8)	B 0060K	B 0062P	RG5B-P	RG5F-P
WFL20 (10+10)	B 0060K	B 0061P	RG5A-P	RG5F-P

/ ACCESSOIRES

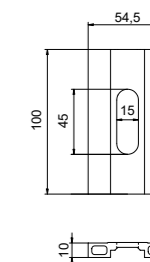
BV 7600 Montage supérieur



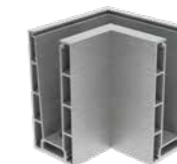
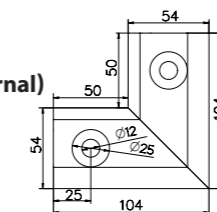
PLAQUE DE FINITION  
Aluminium anodisé  
Code: BV7601K



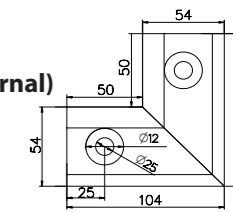
PLAQUE DE DRAINAGE  
Aluminium anodisé  
Code: BV7600DP



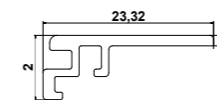
BV7600 Raccord d'angle 90° (External)  
Aluminium anodisé.  
Code: C7601



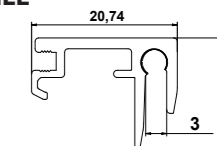
BV7600 Raccord d'angle 90° (Internal)  
Aluminium anodisé.  
Code: C7602



PROFILE DE FINITION  
Aluminium anodisé  
Code: BV7600I



3mm BOND PROFILE DE FINITION  
Aluminium anodisé  
Code: BV7600X3



ISNÉRTER DE CALE  
ISNÉRTER DE CALE  
Code: BV20



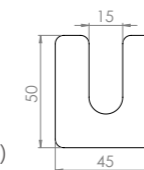
DISSOLVANT DE CALE  
DISSOLVANT DE CALE  
Code: BV30



BROCHES DE CONNEXION  
Code: BV4



CALE  
ACIER INOXYDABLE  
Code: SH7600  
(épaisseur sur demande)



Retrouvez les notices d'installation sur [barosvision.com](http://barosvision.com) ou scannez ce QR code

## BV7600Y

Montage latéral



Compatible avec:

**WedgeFIX**  
Technology

### Caractéristiques techniques



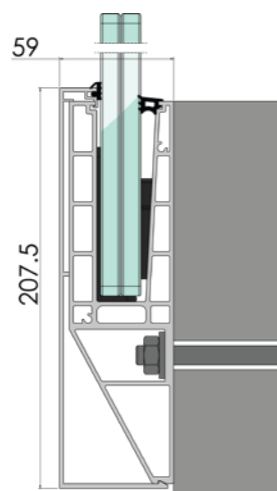
Jusqu'à 3 kN  
Verre de 16,3 à 21,52 mm.  
Installation simplifiée.



Utilise une cale  
pour fixer le verre.  
Montage latéral.



Section de 5 m, couvercle  
de finition 7601Y  
4 points de fixation par mètre



Longueur: 5000mm  
Hauteur: 207.5 mm  
Largeur: 59 mm

Section: 5.06 kg / mètre  
Total: 7.5 kg / mètre

Aluminium: EN AW6060  
Couleur: Inox, Naturel,  
Brut, Couleur ral

Ancrages de montage:  
M8 / Vis à béton

Épaisseur du verre:  
6.6.2 / 6.6.4  
8.8.2 / 8.8.4  
10.10.2 / 10.10.4

Résistance:  
8.8 – jusqu'à 2 kN  
10.10 – jusqu'à 3 kN

Hauteur maximale:  
8.8 – jusqu'à 1100 mm  
10.10 – jusqu'à 1100 mm



### Options de finition:

## UNE SOLUTION ÉLÉGANTE ET ABORDABLE POUR LES GARDE-CORPS EN VERRE

Présentation du BV7600Y, notre solution de montage de façade haut de gamme pour les systèmes de verrouillage à coin. Sa forme spéciale élimine le besoin de construire une planche, ce qui réduit encore le coût et le temps de finalisation du projet.

Le système est conçu pour rendre chaque installation facile et rapide, ce qui le rend adapté à une large gamme d'utilisations. Le profilé est extrudé à partir d'un alliage d'aluminium de haute qualité avec un revêtement anodisé. Cela garantit une résistance extrême aux conditions météorologiques défavorables.

Le BV7600Y est un choix approprié pour les projets qui nécessitent une solution de balustrade en verre efficace et fiable.



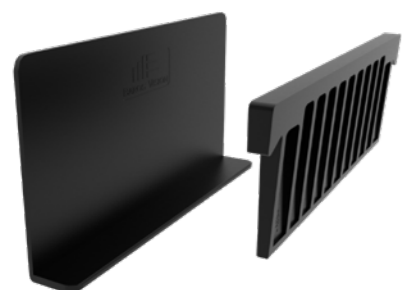
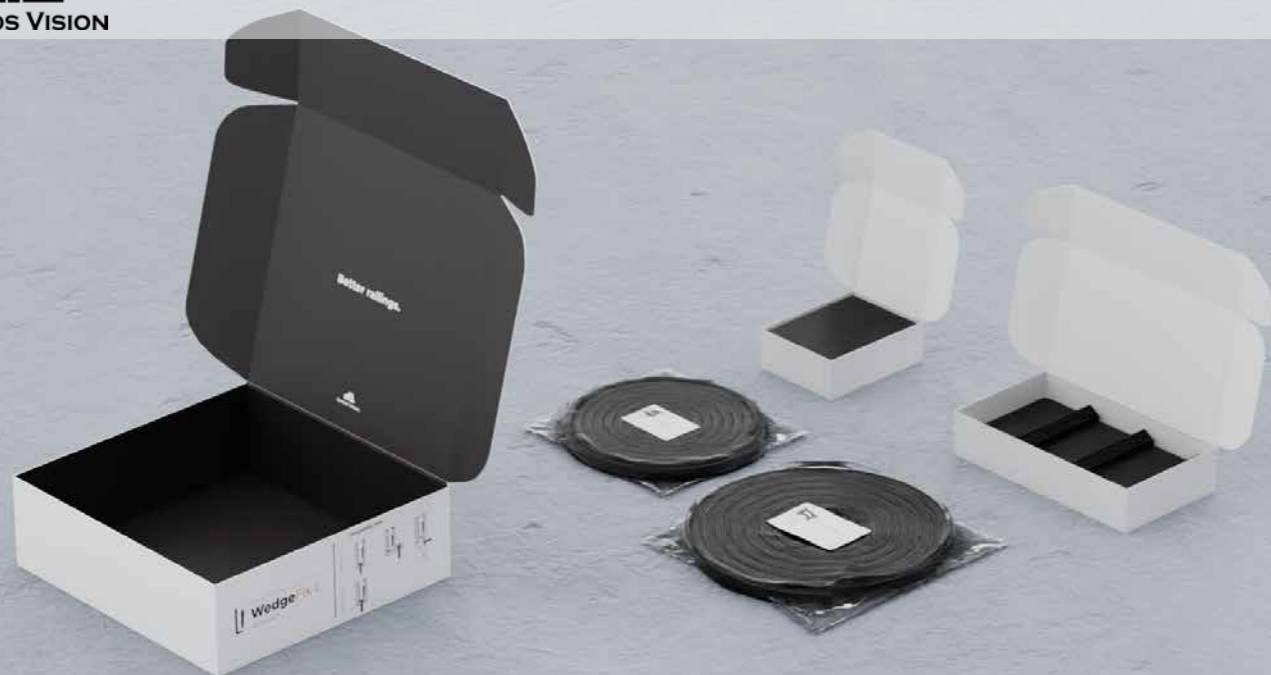
Certification complète disponible sur notre site web:  
[www.barosvision.com/en/](http://www.barosvision.com/en/)



Le BV7600Y est produit en finition INOX, signature de BAROS VISION et en finition standard NATUREL bien connue sur le marché. Sur demande, nous proposons une finition BRUT non anodisée et un revêtement en poudre dans la gamme de couleurs RAL.







INNOVATIVE GLASS RAILING SYSTEMS  
**WedgeFix L**  
Technology™

WedgeFix L est un système de fixation conçu pour les séries de profilés BV7600 et BV6500. Il fonctionne en accrochant le verre au profilé, ce qui permet une installation facile, rapide et simplifiée. Les fixations sont fabriquées en plastique technique de haute qualité avec une protection élevée contre les UV, ce qui garantit leur solidité et leur durabilité. WedgeFix L est conçu de manière à ce que les fixations puissent être facilement retirées si nécessaire à l'aide de notre outil spécialisé BV30.

COMPOSANTS



CALE

Code:  
B 0060K

QTE: 15pcs /box



INSERTS PLASTIC

Code:  
B 0061P  
B 0062P  
B 0064P

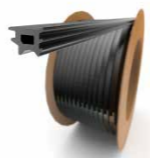
QTE: 15pcs /box



POCHETTE JOINTS  
CAOUTHOUC

Code:  
RG5F-P  
RG5A-P  
RG5B-P  
RG5D-P

QTE: 5 mètres



ROULEAU JOINTS  
CAOUTHOUC

Code:  
RG5F-B 100m  
RG5A-B 100m  
RG5B-B 100m  
RG5C-B 100m

QTE: 1 boîte

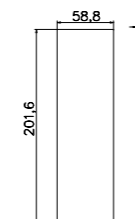
Boîte WedgeFix L (épaisseur du verre)	CALE	INSERTS PLASTIC	JOINT CAOUTHOUC (front)	JOINT CAOUTHOUC (back)
WFL12 (6+6)	B 0060K	B 0064P	RG5D-P	RG5F-P
WFL16 (8+8)	B 0060K	B 0062P	RG5B-P	RG5F-P
WFL20 (10+10)	B 0060K	B 0061P	RG5A-P	RG5F-P

/ ACCESSOIRES

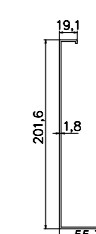
BV7600Y montage latéral



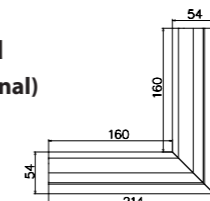
**PLAQUE  
DE FINITION**  
Aluminium anodisé  
Code: BV7601YK



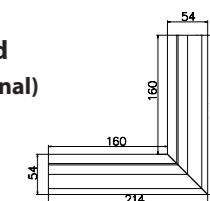
**COUVERCLE  
LATÉRALE**  
Aluminium anodisé  
Code: BV7601Y



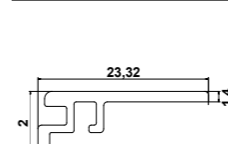
**BV7600Y Raccord  
d'angle 90° (External)**  
Aluminium anodisé.  
Code: C7601Y



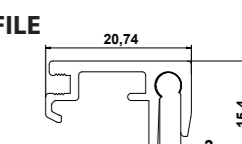
**BV7600Y Raccord  
d'angle 90° (Internal)**  
Aluminium anodisé.  
Code: C7602Y



**PROFILE  
DE FINITION**  
Aluminium anodisé  
Code: BV7600I



**3mm BOND PROFILE  
DE FINITION**  
Aluminium anodisé  
Code: BV7600X3



**ISNÉRTER DE CALE**  
ISNÉRTER DE CALE  
Code: BV20



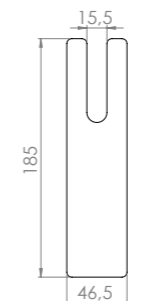
**DISSOLVANT DE CALE**  
DISSOLVANT DE CALE  
Code: BV30



**BROCHES DE  
CONNEXION**  
Code: BV4



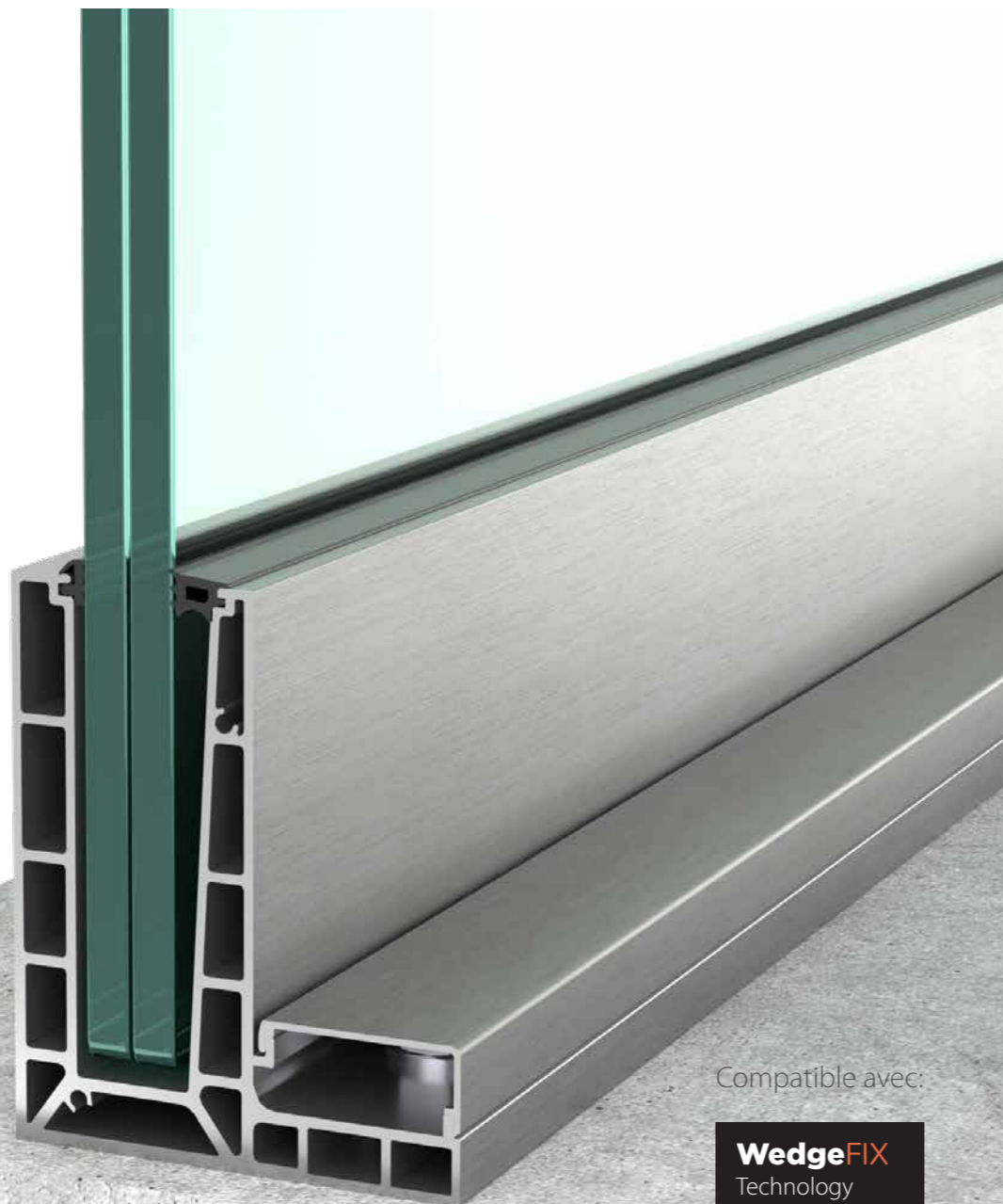
**CALE**  
ACIER INOXYDABLE  
Code: SH7600Y  
(épaisseur sur demande)



Retrouvez les notices d'installation sur [barosvision.com](http://barosvision.com) ou scannez ce QR code

## BV7600L

Montage supérieur



Compatible avec:

**WedgeFIX**  
Technology



## FINITION ÉLÉGANTE, INSTALLATION FACILE

Présentation du BV7600L – une solution unique de notre série de garde-corps en verre BV7600, conçue pour un montage en La surface et intégré. Grâce à sa forme en L, le BV7600L peut être monté sur le bord de la façade, permettant une utilisation efficace de l'espace.

Sa caractéristique est la technologie WedgeFix L, qui permet de fixer le panneau de verre. Le BV7600L est conçu pour supporter de lourdes charges tout en étant rapide et facile à installer, ce qui le rend adapté aux grands projets tels que les bâtiments publics et résidentiels.



Certification complète disponible sur notre site web:  
[www.barosvision.com/en/](http://www.barosvision.com/en/)

### Caractéristiques techniques



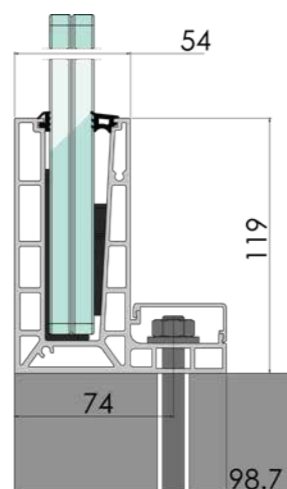
Jusqu'à 4 kN  
Verre de 16,3 à 21,52 mm.  
Installation simplifiée.



Utilise une cale  
pour fixer le verre.  
Montage sur dalle



Section de 5 m,  
couvercle de finition  
4 points de fixation par mètre



Longueur: 5000mm  
Hauteur: 119mm  
Largeur: 98.7mm

Section: 4.77 kg / mètre  
Total: 5.58 / mètre

Aluminium: EN AW6060  
Couleur: Inox, Naturel,  
Brut, Couleur ral

Ancrages de montage:  
M10 / Vis à béton  
M8 / Vis à béton

Épaisseur du verre:  
6.6.2 / 6.6.4  
8.8.2 / 8.8.4  
10.10.2 / 10.10.4

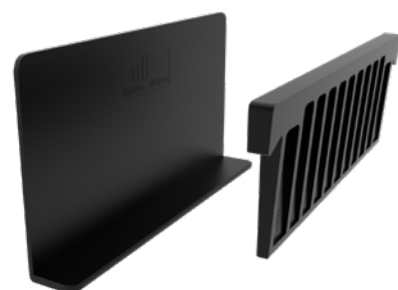
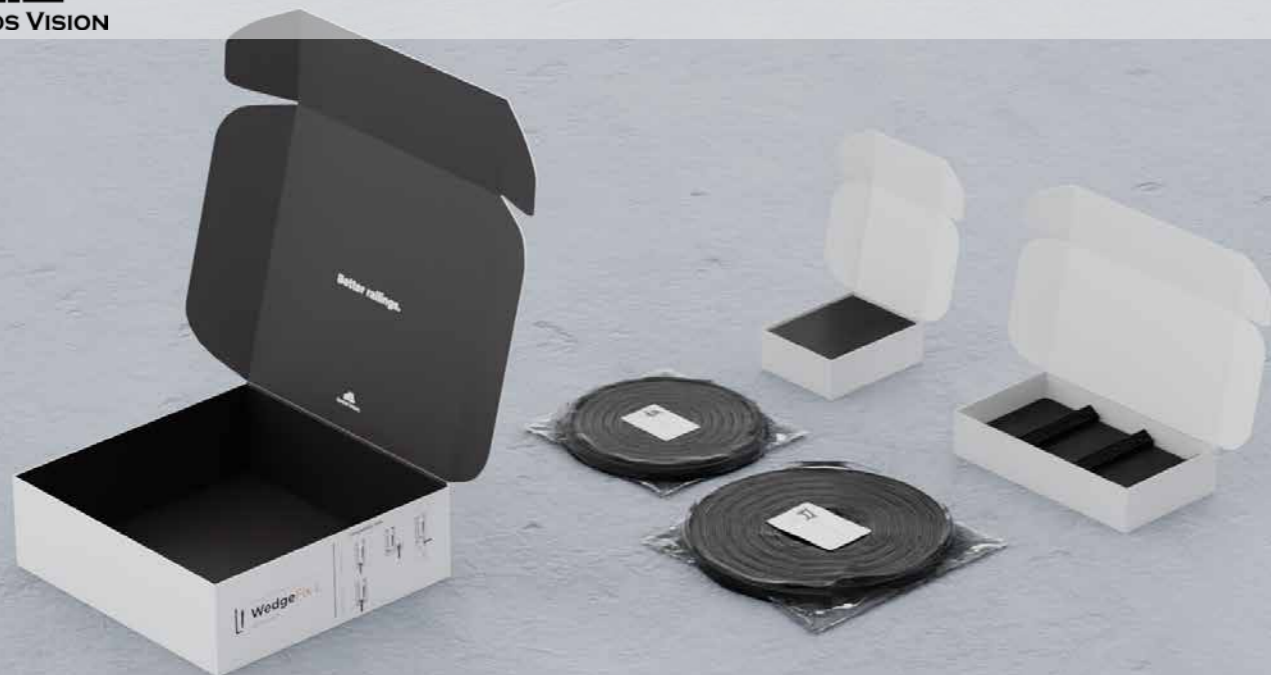
Résistance:  
8.8 – jusqu'à 3 kN  
10.10 – jusqu'à 4 kN

Hauteur maximale:  
8.8 – jusqu'à 1100 mm  
10.10 – jusqu'à 1200 mm

### Options de finition:



Le BV7600L est produit en finition INOX, signature de BAROS VISION et en finition standard NATUREL bien connue sur le marché. Sur demande, nous proposons une finition BRUT non anodisée et un revêtement en poudre dans la gamme de couleurs RAL.



INNOVATIVE GLASS RAILING SYSTEMS  
**WedgeFix L**  
Technology™

WedgeFix L est un système de fixation conçu pour les séries de profilés BV7600 et BV6500. Il fonctionne en accrochant le verre au profilé, ce qui permet une installation facile, rapide et simplifiée. Les fixations sont fabriquées en plastique technique de haute qualité avec une protection élevée contre les UV, ce qui garantit leur solidité et leur durabilité. WedgeFix L est conçu de manière à ce que les fixations puissent être facilement retirées si nécessaire à l'aide de notre outil spécialisé BV30.

COMPOSANTS



CALE

Code:  
B 0060K

QTE: 15pcs /box



INSERTS PLASTIC

Code:  
B 0061P  
B 0062P  
B 0064P

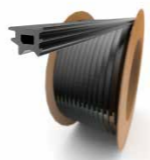
QTE: 15pcs /box



POCHETTE JOINTS  
CAOUTHOUC

Code:  
RG5F-P  
RG5A-P  
RG5B-P  
RG5D-P

QTE: 5 mètres



ROULEAU JOINTS  
CAOUTHOUC

Code:  
RG5F-B 100m  
RG5A-B 100m  
RG5B-B 100m  
RG5C-B 100m

QTE: 1 boîte

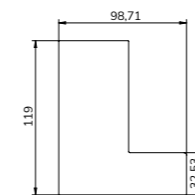
Boîte WedgeFix L (épaisseur du verre)	CALE	INSERTS PLASTIC	JOINT CAOUTHOUC (front)	JOINT CAOUTHOUC (back)
WFL12 (6+6)	B 0060K	B 0064P	RG5D-P	RG5F-P
WFL16 (8+8)	B 0060K	B 0062P	RG5B-P	RG5F-P
WFL20 (10+10)	B 0060K	B 0061P	RG5A-P	RG5F-P

/ ACCESSOIRES

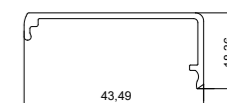
BV7600L Montage supérieur



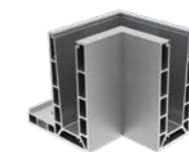
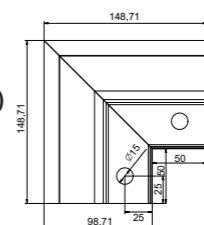
**PLAQUE  
DE FINITION**  
Aluminium anodisé  
Code: BV7601LK



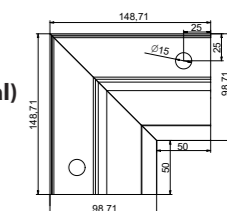
**COUVERCLE  
LATÉRALE**  
Aluminium anodisé  
Code: BV6501L



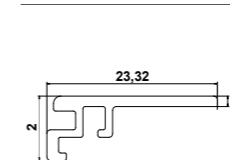
**BV7600 Raccord  
d'angle 90° (External)**  
Aluminium anodisé.  
Code: C7601L



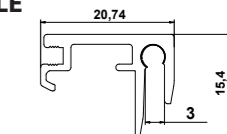
**BV7600 Raccord  
d'angle 90° (Internal)**  
Aluminium anodisé.  
Code: C7602L



**PROFILE  
DE FINITION**  
Aluminium anodisé  
Code: BV7600I



**3mm BOND PROFILE  
DE FINITION**  
Aluminium anodisé  
Code: BV7600X3



**ISNÉRTER DE CALE**  
ISNÉRTER DE CALE  
Code: BV20



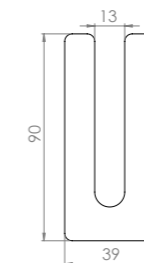
**DISSOLVANT DE CALE**  
DISSOLVANT DE CALE  
Code: BV30



**BROCHES DE  
CONNEXION**  
Code: BV4



**CALE**  
ACIER INOXYDABLE  
Code: SH7600L  
(épaisseur sur demande)



Retrouvez les notices d'installation sur  
[barosvision.com](http://barosvision.com) ou scannez ce QR code



## BV 6500

Montage supérieur



Compatible avec:

**WedgeFIX**  
Technology

### Caractéristiques techniques



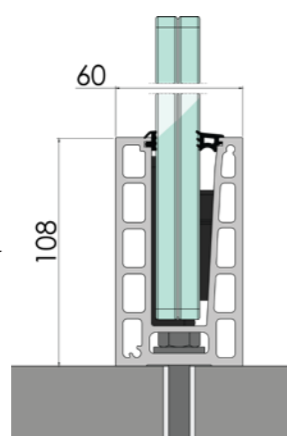
Jusqu'à 3 kN  
Verre de 12,76 à 21,52 mm.  
Installation simplifiée.



Utilise une cale  
pour fixer le verre.  
Montage sur et sous le plancher



Section de 5m  
4 points de fixation par mètre



Longueur: 5000mm  
Hauteur: 108mm  
Largeur: 60mm

Section: 5.57 kg / mètre  
Total: 6.2 kg / mètre

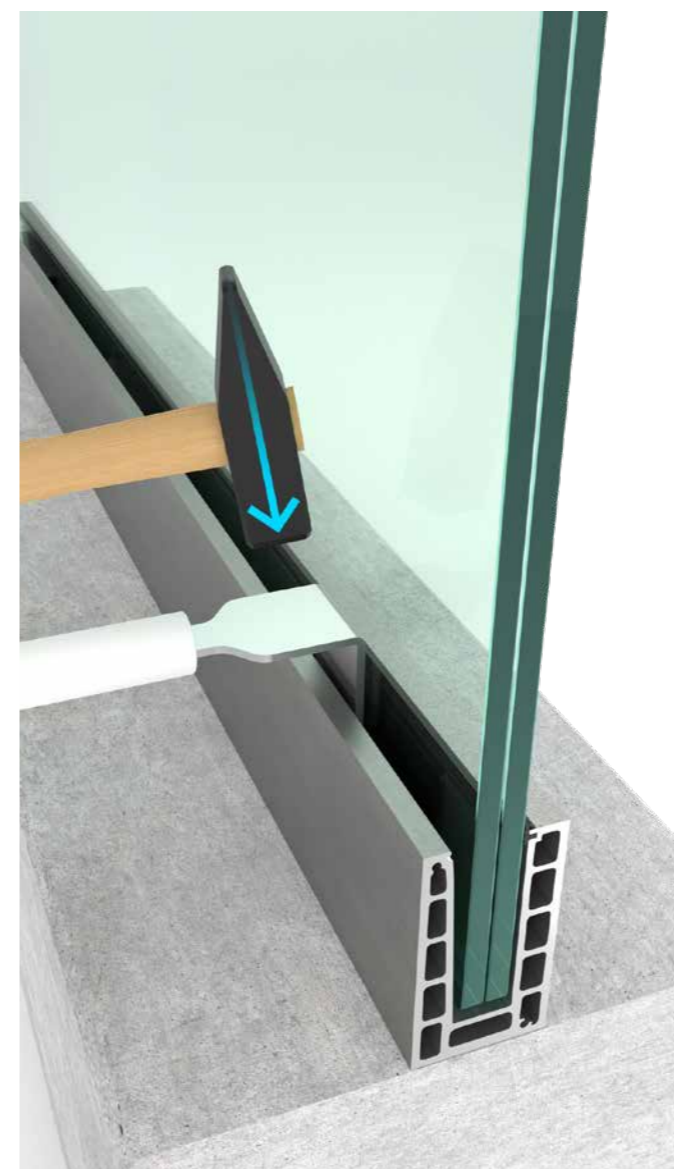
Aluminium: EN AW6060  
Couleur: Inox, Naturel,  
Brut, Couleur ral

Ancrages de montage:  
M10 / Vis à béton

Épaisseur du verre:  
6.62 / 6.64  
8.82 / 8.84  
10.102 / 10.104

Résistance:  
8.8 – jusqu'à 3 kN  
10.10 – jusqu'à 3 kN

Hauteur maximale:  
8.8 – jusqu'à 1200 mm  
10.10 – jusqu'à 1200 mm



## FIABILITÉ ET STABILITÉ

Présentation du BV6500, un système de montage supérieur non réglable adapté à une utilisation avec des panneaux de verre plus hauts. Sa caractéristique est la technologie WedgeFix L, qui est un système de verrouillage par coin dans un profilé en aluminium massif. Notre conception garantit la stabilité et la sécurité du garde-corps.

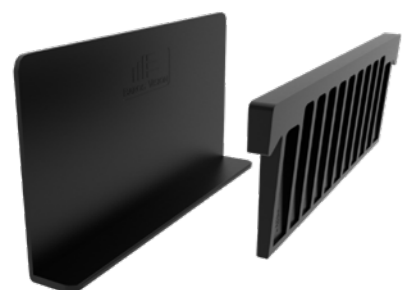
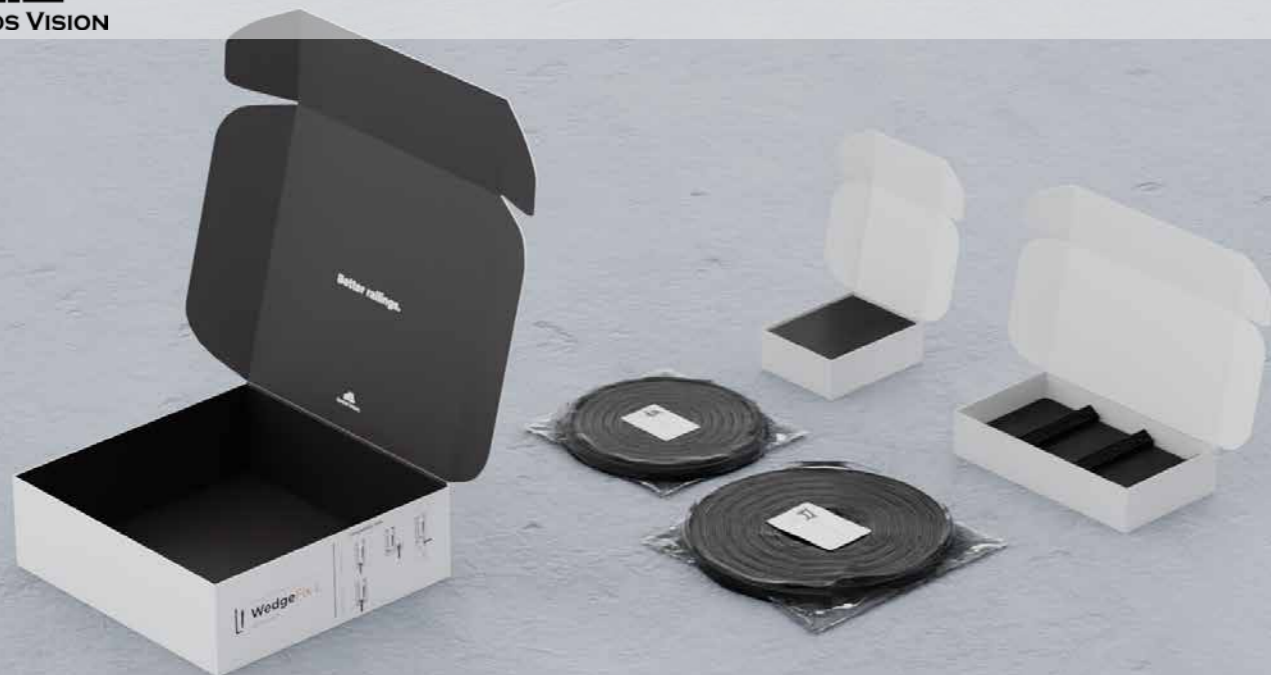
Le système est conçu pour rendre chaque installation facile et rapide, ce qui le rend adapté à une large gamme d'utilisations.

Le profilé est extrudé à partir d'un alliage d'aluminium de haute qualité avec un revêtement anodisé. Cela le rend extrêmement résistant aux conditions météorologiques défavorables.

### Options de finition:



Le BV6500 est produit en finition INOX, signature de BAROS VISION et en finition standard NATUREL bien connue sur le marché. Sur demande, nous proposons une finition BRUT non anodisée et un revêtement en poudre dans la gamme de couleurs RAL.



INNOVATIVE GLASS RAILING SYSTEMS  
**WedgeFix L**  
Technology™

WedgeFix L est un système de fixation conçu pour les séries de profilés BV7600 et BV6500. Il fonctionne en accrochant le verre au profilé, ce qui permet une installation facile, rapide et simplifiée. Les fixations sont fabriquées en plastique technique de haute qualité avec une protection élevée contre les UV, ce qui garantit leur solidité et leur durabilité. WedgeFix L est conçu de manière à ce que les fixations puissent être facilement retirées si nécessaire à l'aide de notre outil spécialisé BV30.

**COMPOSANTS**



**CALE**

**Code:**  
B 0060K

**QTE:** 15pcs /box



**INSERTS PLASTIC**

**Code:**  
B 0061P  
B 0062P  
B 0064P

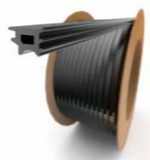
**QTE:** 15pcs /box



**POCHETTE JOINTS CAOUTHOUC**

**Code:**  
RG5F-P  
RG5A-P  
RG5B-P  
RG5D-P

**QTE:** 5 mètres



**ROULEAU JOINTS CAOUTHOUC**

**Code:**  
RG5F-B 100m  
RG5A-B 100m  
RG5B-B 100m  
RG5C-B 100m

**QTE:** 1 boîte

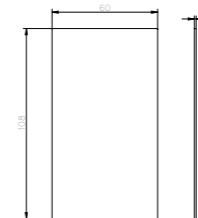
Boîte WedgeFix L (épaisseur du verre)	CALE	INSERTS PLASTIC	JOINT CAOUTHOUC (front)	JOINT CAOUTHOUC (back)
WFL12 (6+6)	B 0060K	B 0064P	RG5D-P	RG5F-P
WFL16 (8+8)	B 0060K	B 0062P	RG5B-P	RG5F-P
WFL20 (10+10)	B 0060K	B 0061P	RG5A-P	RG5F-P

**/ ACCESSOIRES**

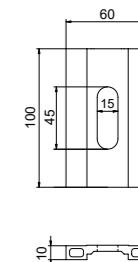
BV6500 Montage supérieur



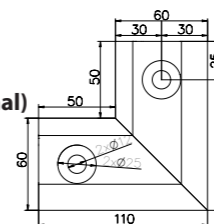
**PLAQUE DE FINITION**  
Aluminium anodisé  
**Code:** BV6501K



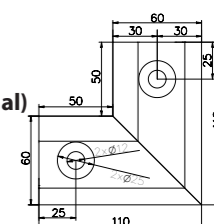
**PLAQUE DE DRAINAGE**  
Aluminium anodisé  
**Code:** BV6500DP



**BV6500 Raccord d'angle 90° (External)**  
Aluminium anodisé.  
**Code:** C6501



**BV6500 Raccord d'angle 90° (Internal)**  
Aluminium anodisé.  
**Code:** C6502



**ISNÉRTER DE CALE**  
ISNÉRTER DE CALE  
**Code:** BV20



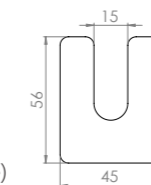
**DISSOLVANT DE CALE**  
DISSOLVANT DE CALE  
**Code:** BV30



**BROCHES DE CONNEXION**  
**Code:** BV4



**CALE**  
ACIER INOXYDABLE  
**Code:** SH6500  
(épaisseur sur demande)



Retrouvez les notices d'installation sur [barosvision.com](http://barosvision.com) ou scannez ce QR code

# BULGARIE

## WAVE RESORT

Cet hôtel Ultra All inclusive situé à Aheloy a remporté le prix du Bâtiment de l'année dans la catégorie "Design innovant" Verre clair.

**BATIMENT  
DE L'ANNEE**

PRIX 2019



## BV 4500

Montage supérieur



Compatible avec:

**WedgeFIX**  
Technology

### Caractéristiques techniques



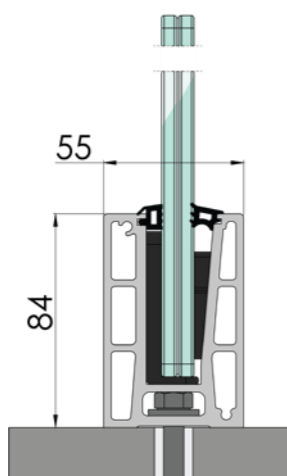
Profil en continue  
Verre de 10,76 à 17,52 mm.  
Installation simplifiée.



Utilise une cale  
pour fixer le verre.



Section de 5m  
4 points de fixation par mètre



Longueur: 5000mm  
Hauteur: 84mm  
Largeur: 55mm

Section: 4.26 kg / mètre  
Total: 4.76 kg / mètre

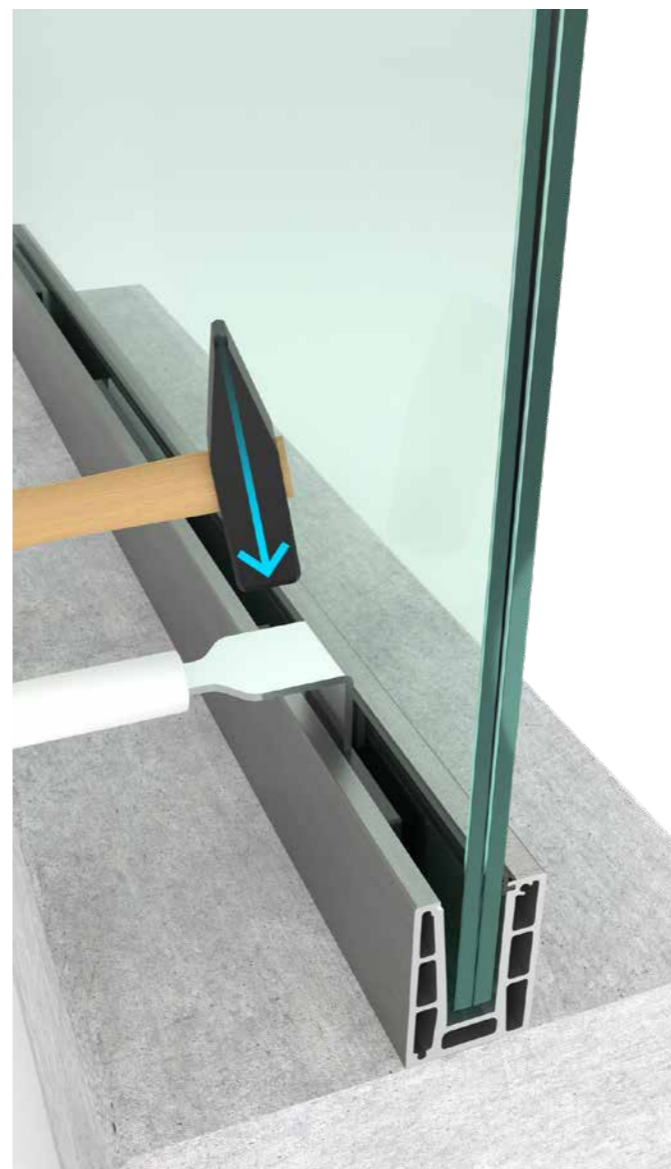
Aluminium: EN AW6060  
Couleur: Inox, Naturel,  
Brut, Couleur ral

Ancrages de montage:  
M8 Vis à béton

Épaisseur du verre:  
5.5.2 / 5.5.4  
6.6.2 / 6.6.4  
8.8.2 / 8.8.4

Résistance:  
6.6 – jusqu'à 1 kN  
8.8 – jusqu'à 2 kN

Hauteur maximale:  
6.6 – jusqu'à 800 mm  
8.8 – jusqu'à 1100 mm



## COMPACTITÉ ET STYLE

Présentation du BV4500, un système de garde-corps en verre qui allie élégance et solidité dans un design compact. Sa caractéristique est la technologie Wedge-Fix S, qui permet de fixer le panneau en verre.

Le système est conçu pour une installation facile et rapide, ce qui le rend adapté à une large gamme d'utilisations. Le profilé est extrudé à partir d'un alliage d'aluminium de haute qualité avec un revêtement anodisé. Cela le rend extrêmement résistant aux conditions météorologiques défavorables.

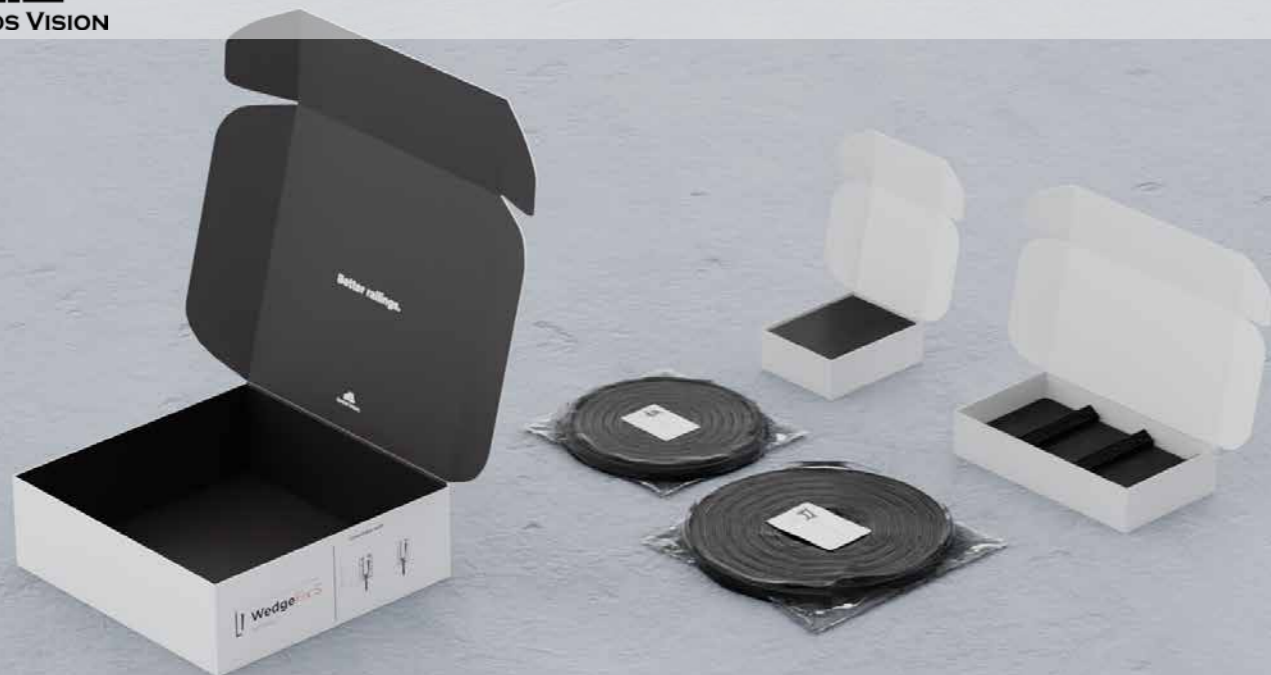
Le BV4500 est un choix approprié pour les projets qui nécessitent une solution de garde-corps en verre compacte et élégante.

### Options de finition:



Le BV4500 est produit en finition INOX, signature de BAROS VISION et en finition standard NATUREL bien connue sur le marché. Sur demande, nous proposons une finition BRUT non anodisée et un revêtement en poudre dans la gamme de couleurs RAL.





**COMPOSANTS**



**CALE**

**Code:**  
B 0040K

**QTE:** 15pcs /box



**INSERTS PLASTIC**

**Code:**  
B 0041P  
B 0042P  
B 0043P

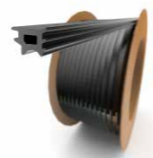
**QTE:** 15pcs /box



**POCHETTE JOINTS CAOUTHOUC**

**Code:**  
RG5F-P  
RG5A-P  
RG5B-P  
RG5D-P

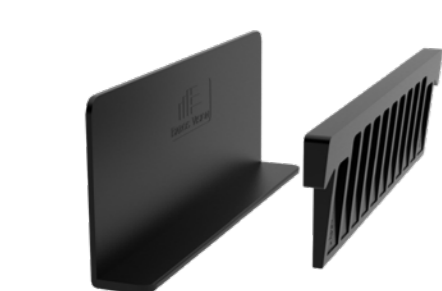
**QTE:** 5 mètres



**ROULEAU JOINTS CAOUTHOUC**

**Code:**  
RG5F-B 100m  
RG5A-B 100m  
RG5B-B 100m  
RG5C-B 100m

**QTE:** 1 boîte



INNOVATIVE GLASS RAILING SYSTEMS  
**WedgeFix S**  
Technology™

WedgeFix S est un système de fixation compact adapté aux séries de profilés BV4500 et BV4500 Eco. Il fonctionne également en accrochant le verre au profilé et est optimisé pour une installation rapide et facile. Il est fabriqué en plastique technique robuste avec une protection contre les UV, ce qui garantit sa fiabilité et sa durabilité en service. WedgeFix S est conçu de manière à ce que les fixations puissent être facilement retirées si nécessaire à l'aide de notre outil spécialisé BV30.

Boîte WedgeFix S (épaisseur du verre)	CALE	INSERTS PLASTIC	JOINT CAOUTHOUC (front)	JOINT CAOUTHOUC (back)
WFS10 (5+5)	B 0040K	B 0043P	RG5C-P	RG5F-P
WFS12 (6+6)	B 0040K	B 0042P	RG5B-P	RG5F-P
WFS16 (8+8)	B 0040K	B 0041P	RG5A-P	RG5F-P

**/ ACCESSOIRES**

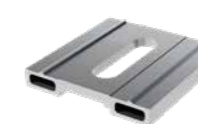
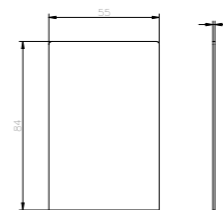
BV4500 Montage supérieur



**PLAQUE DE FINITION**

Aluminium anodisé

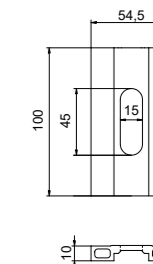
**Code:** BV4501K



**PLAQUE DE DRAINAGE**

Aluminium anodisé

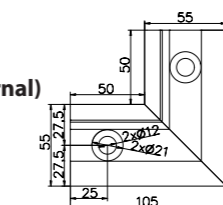
**Code:** BV4500DP



**BV4500 Raccord d'angle 90° (External)**

Aluminium anodisé.

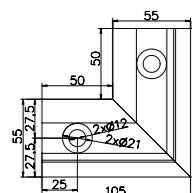
**Code:** C4501



**BV4500 Raccord d'angle 90° (Internal)**

Aluminium anodisé.

**Code:** C4502



**ISNÉRTER DE CALE**

ISNÉRTER DE CALE

**Code:** BV20



**DISSOLVANT DE CALE**

DISSOLVANT DE CALE

**Code:** BV30



**BROCHES DE CONNEXION**

**Code:** BV4

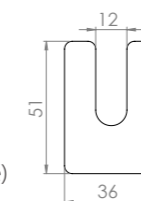


**CALE**

ACIER INOXYDABLE

**Code:** SH4500

(épaisseur sur demande)



Retrouvez les notices d'installation sur [barosvision.com](http://barosvision.com) ou scannez ce QR code

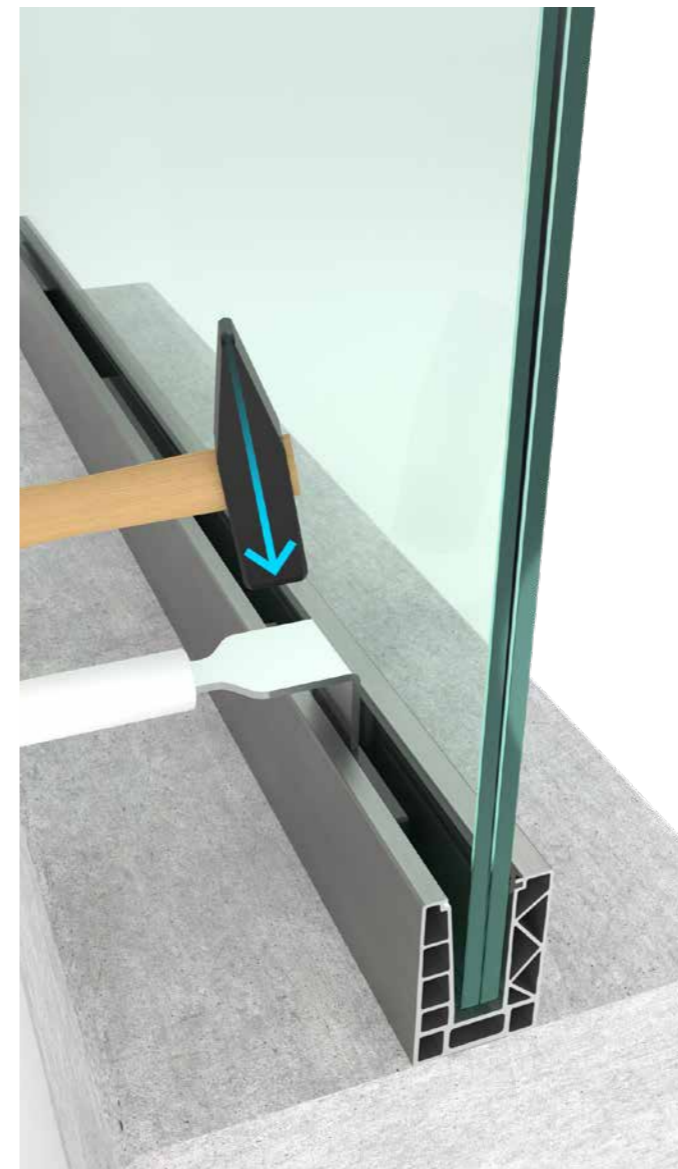
## BV 4500ECO

Montage supérieur



Compatible avec:

**WedgeFIX**  
Technology



## CONCEPTION COMPACTE AVEC UNE EFFICACITÉ MAXIMALE

Présentation du BV4500 Eco – notre solution la plus légère pour les garde-corps en verre. Le système est idéal pour les projets où l'utilisation de panneaux plus courts est requise. Sa caractéristique est la technologie WedgeFix S, qui permet de fixer le panneau en verre.

Le BV4500 Eco est conçu pour une installation facile et rapide. Le profilé est extrudé à partir d'un alliage d'aluminium de haute qualité avec un revêtement anodisé. Cela le rend extrêmement résistant aux conditions météorologiques défavorables.

Le BV4500 Eco est un choix approprié pour les projets qui nécessitent une solution de garde-corps en verre minimaliste.



Certification complète disponible sur notre site web:  
[www.barosvision.com/en/](http://www.barosvision.com/en/)

### Caractéristiques techniques



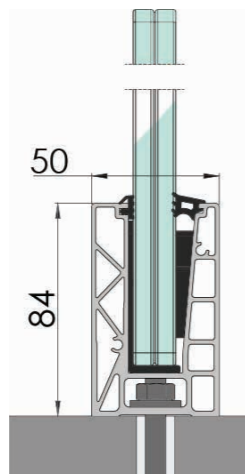
Jusqu'à 3 kN  
Verre de 10,76 à 17,52 mm.  
Installation simplifiée.



Utilise une cale pour  
fixer le verre.



Section de 5m  
4 points de fixation par mètre



Longueur: 5000mm  
Hauteur: 84mm  
Largeur: 50mm

Section: 2,75 kg / mètre  
Total: 3,26 kg / mètre

Aluminium: EN AW6060  
Couleur:Inox Brush

Ancrages de montage:  
M8 / Vis à béton

Épaisseur du verre:

5.5.2 / 5.5.4  
6.6.2 / 6.6.4  
8.8.2 / 8.8.4

Résistance:

5.5 – jusqu'à 1 kN  
6.6 – jusqu'à 1 kN  
8.8 – jusqu'à 2kN(800mm)

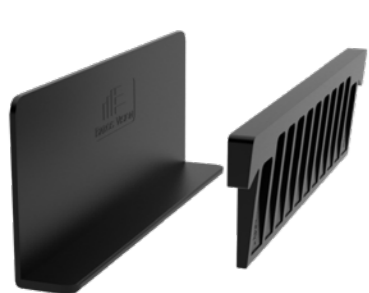
Hauteur maximale:

5.5 – jusqu'à 1000 mm  
6.6 – jusqu'à 1000 mm  
8.8 – jusqu'à 1000 mm

### Options de finition:



Le BV8900 est produit en finition INOX, signature de BAROS VISION. Sur demande, nous proposons une finition BRUT non anodisée et un revêtement en poudre dans la gamme de couleurs RAL.



INNOVATIVE GLASS RAILING SYSTEMS  
**WedgeFix S**  
Technology™

WedgeFix S est un système de fixation compact adapté aux séries de profilés BV4500 et BV4500 Eco. Il fonctionne également en accrochant le verre au profilé et est optimisé pour une installation rapide et facile. Il est fabriqué en plastique technique robuste avec une protection contre les UV, ce qui garantit sa fiabilité et sa durabilité en service. WedgeFix S est conçu de manière à ce que les fixations puissent être facilement retirées si nécessaire à l'aide de notre outil spécialisé BV30.

**COMPOSANTS**



**CALE**

**Code:**  
B 0040K

**QTE:** 15pcs /box



**INSERTS PLASTIC**

**Code:**  
B 0041P  
B 0042P  
B 0043P

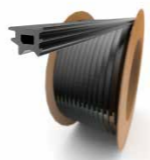
**QTE:** 15pcs /box



**POCHETTE JOINTS CAOUTHOUC**

**Code:**  
RG5F-P  
RG5A-P  
RG5B-P  
RG5D-P

**QTE:** 5 mètres



**ROULEAU JOINTS CAOUTHOUC**

**Code:**  
RG5F-B 100m  
RG5A-B 100m  
RG5B-B 100m  
RG5C-B 100m

**QTE:** 1 boîte

Boite WedgeFix S (épaisseur du verre)	CALE	INSERTS PLASTIC	JOINT CAOUTHOUC (front)	JOINT CAOUTHOUC (back)
WFS10 (5+5)	B 0040K	B 0043P	RG5C-P	RG5F-P
WFS12 (6+6)	B 0040K	B 0042P	RG5B-P	RG5F-P
WFS16 (8+8)	B 0040K	B 0041P	RG5A-P	RG5F-P

**/ ACCESSOIRES**

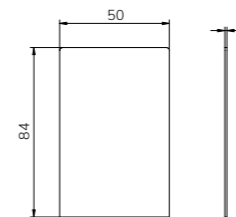
BV4500ECO Montage supérieur



**PLAQUE DE FINITION**

Aluminium anodisé

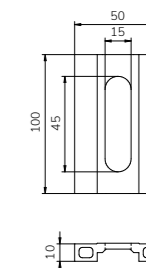
**Code:** BV4501ECO



**PLAQUE DE DRAINAGE**

Aluminium anodisé

**Code:** BV4500ECODP



**ISNÉRTER DE CALE**

ISNÉRTER DE CALE

**Code:** BV20



**DISSOLVANT DE CALE**

DISSOLVANT DE CALE

**Code:** BV30



**BROCHES DE CONNEXION**

**Code:** BV4

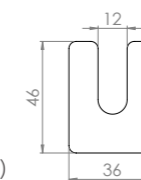


**CALE**

ACIER INOXYDABLE

**Code:** SH4500E

(épaisseur sur demande)



Retrouvez les notices d'installation sur [barosvision.com](http://barosvision.com) ou scannez ce QR code



## BV 3500

Montage latéral



### Caractéristiques techniques



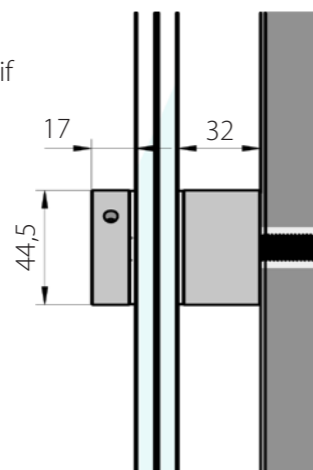
Acier inoxydable 304 massif  
Verre 12 à 30 mm



Fabrication artisanale



4-6 entretoises  
par mètre



Largeur: 44,5mm

Partie supérieure: 15mm

Taille de la base: 30mm

Matériau: ACIER INOXY-  
DABLE 304

La surface: Satin

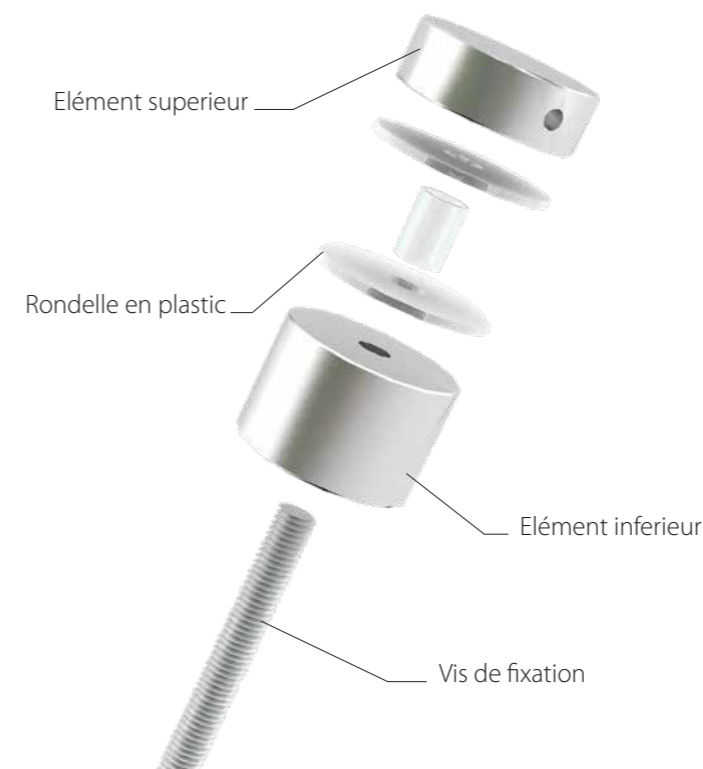
Poids: 624gr chaque

Épaisseur du verre:

6.6.2 / 6.6.2  
8.8.2 / 8.8.4  
10.10.2 / 10.10.4  
12.12.2 / 12.12.4

Résistance:  
8.8 – jusqu'à 2 kN

Hauteur maximale:  
8.8 – jusqu'à 1300 mm



## ADAPTATEUR EN VERRE CLASSIQUE

Présentation de l'adaptateur statique pour verre BV3500 – une solution idéale pour les balustrades, escaliers et balcons en verre. Il est fabriqué en acier inoxydable de haute qualité et conçu pour accueillir du verre de 10 à 25 mm d'épaisseur, ce qui en fait un choix polyvalent pour une variété de projets architecturaux.

L'entretoise peut être produite dans différentes tailles pour répondre au mieux aux besoins du projet. Le BV3500 est idéal pour les applications où la sécurité et l'esthétique sont primordiales.

### / INSTALATION GUIDE



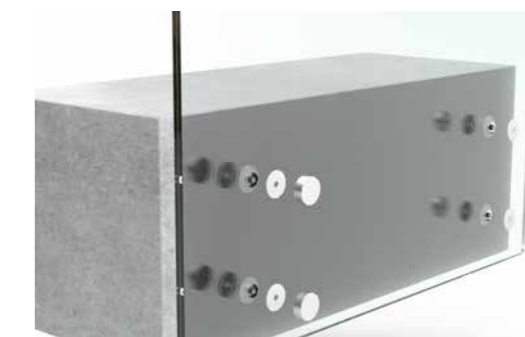
1. Percer, aspirer, introduire le scellement chimique et la vis de fixation.



2. Positionner la base et les protections plastic.



3. Positionner le verre.



4. Fixez la partie supérieure des entretoises.

# BV3500RS

Montage latéral



## Caractéristiques techniques



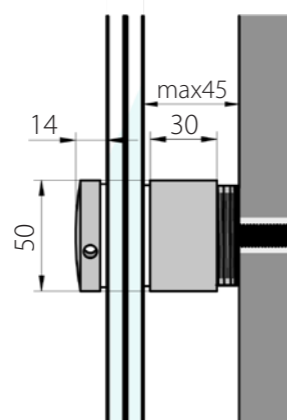
Acier inoxydable 316 massif  
Verre de 12 à 30 mm



Fabrication artisanale

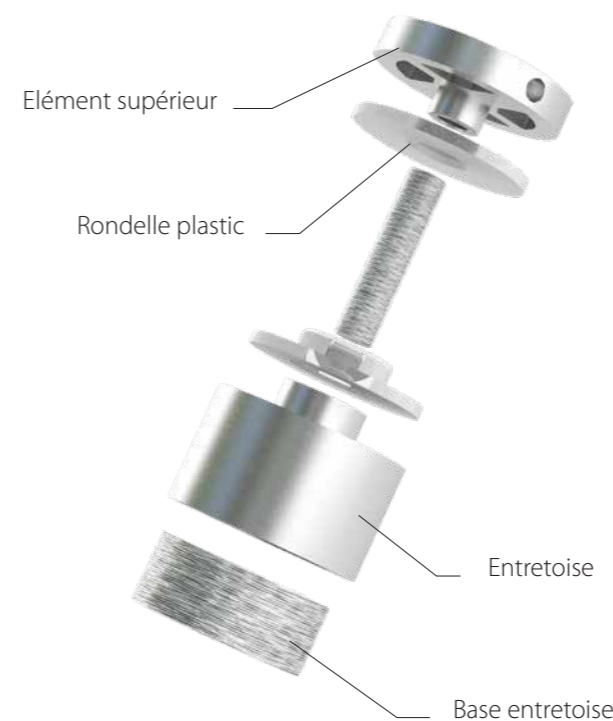


4-6 entretoises  
par mètre



Largeur: 50mm  
Partie supérieure: 11mm  
Taille de la base: 30mm  
Matériau: ACIER INOXYDABLE 316  
La surface: Satin  
Poids: 409gr chaque

Épaisseur du verre:  
6.6.2 / 6.6.2  
8.8.2 / 8.8.4  
10.10.2 / 10.10.4  
12.12.2 / 12.12.4  
  
Résistance:  
8.8 – jusqu'à 2 kN  
  
Hauteur maximale:  
8.8 – jusqu'à 1300mm

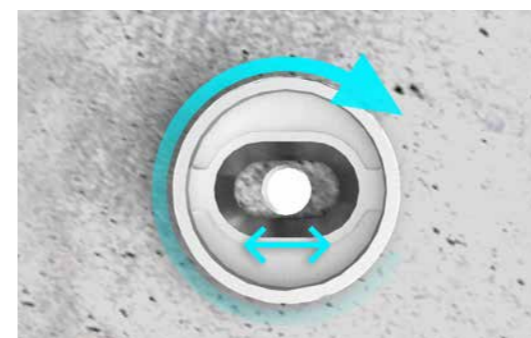


## ADAPTATEUR DE VERRE RÉGLABLE

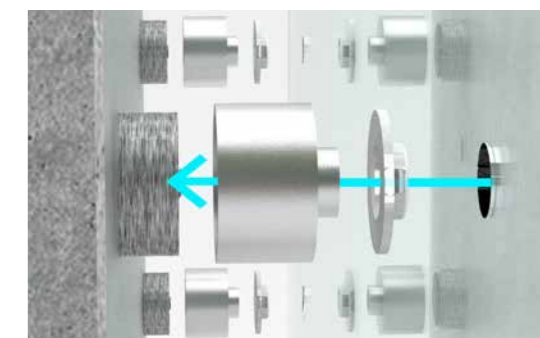
Présentation de notre adaptateur de verre réglable BV3500RS - une solution parfaite pour les terrasses, balcons, escaliers et balcons français. Il est fabriqué en acier inoxydable de haute qualité et conçu pour accueillir du verre de 10 à 20 mm d'épaisseur.

L'entretoise peut être réglée dans quatre directions, ce qui en fait un choix polyvalent pour une variété de projets architecturaux. Le BV3500RS est idéal pour les applications où la sécurité et l'esthétique sont primordiales.

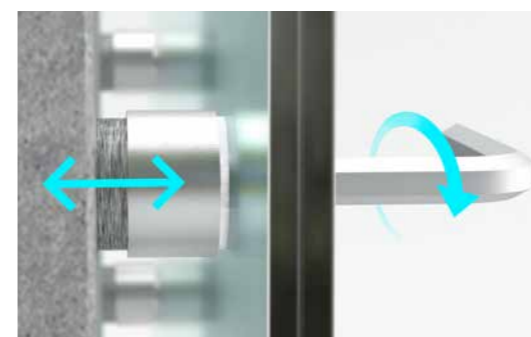
### / INSTALATION GUIDE



1. Vous pouvez ajuster la position de l'entretoise.



2. Visser l'entretoise et ajouter les protections plastique. Placer le verre.



3. Vous pouvez avancer ou reculer pour régler le verre.



4. Une fois que tout est en place, visser la partie supérieure de l'entretoise. Rendu final.

## BV 2500

Montage supérieur



### Caractéristiques techniques



Acier inoxydable 304 massif  
Verre de 12 à 30 mm



2 colonnes et 4 entretoises  
par mètre



Fabrication artisanale

Hauteur: 317,5mm

Largeur: 50mm

Taille de la base: 80mm

Matériau: SS304

La surface: Satin

Poids: 2,7kg / chaque

Épaisseur du verre:  
8.8.2 / 8.8.4  
10.10.2 / 10.10.4

Résistance:  
8.8 – jusqu'à 2 kN  
10.10 – jusqu'à 3 kN

Hauteur maximale:  
8.8 – jusqu'à 1200 mm  
10.10 – jusqu'à 1200 mm



## SUPPORT DE MONTAGE SUPÉRIEUR

Présentation de notre colonne en acier inoxydable pour balustrades en verre - BV2500. Il s'agit d'une solution universelle pour une variété de projets, aussi bien pour les terrasses et les balcons que pour les escaliers. La particularité de ces colonnes avec fixations est qu'elles sont utilisées dans des installations à montage en La surface et éliminent le besoin de drainage.

Fabriqués en acier inoxydable, ces supports peuvent accueillir du verre de 10 à 25 mm d'épaisseur. Le verre est maintenu à l'aide de fixations qui assurent une installation stable et sûre.

### / INSTALATION GUIDE



1. Percer, aspirer, introduire le scellement chimique et la vis de fixation.



2. Monter et fixer les colonnes.



3. Positionner les protections plastic et insérer le verre.



4. Fixer le verre en vissant l'élément supérieur de entretoise.

## BV2500SM

Montage latéral



### Caractéristiques techniques



ACIER INOXYDABLE 304  
12-30mm glass



2 columns and  
4 standoffs per mètre



Handmade  
ACIER INOXYDABLE parts

Hauteur: 543mm

Taille de la base: 80mm

Largeur: 50mm

Matériau: SS304

La surface: Satin

Poids: 3,7 kg chaque

Épaisseur du verre:  
8.8.2 / 8.8.4  
10.10.2 / 10.10.4

Résistance:  
8.8 – jusqu'à 2 kN  
10.10 – jusqu'à 3 kN

Hauteur maximale:  
8.8 – jusqu'à 1200 mm  
10.10 – jusqu'à 1200 mm



## SUPPORT DE MONTAGE LATÉRAL

Présentation de notre colonne en acier inoxydable pour balustrades en verre avec fixation par fascia - BV2500SM. Il s'agit d'une solution universelle pour une variété de projets, aussi bien pour les terrasses et les balcons que pour les escaliers. Le type d'installation permet de gagner de la place.

Fabriqués en acier inoxydable, ces supports peuvent accueillir du verre de 10 à 25 mm d'épaisseur. Le verre est maintenu à l'aide de fixations qui assurent une installation stable et sûre.

### / INSTALATION GUIDE



1. Percer, aspirer, introduire le scellement chimique et la vis de fixation.



2. Monter et fixer les colonnes.



3. Positionner les protections plastic et insérer le verre.

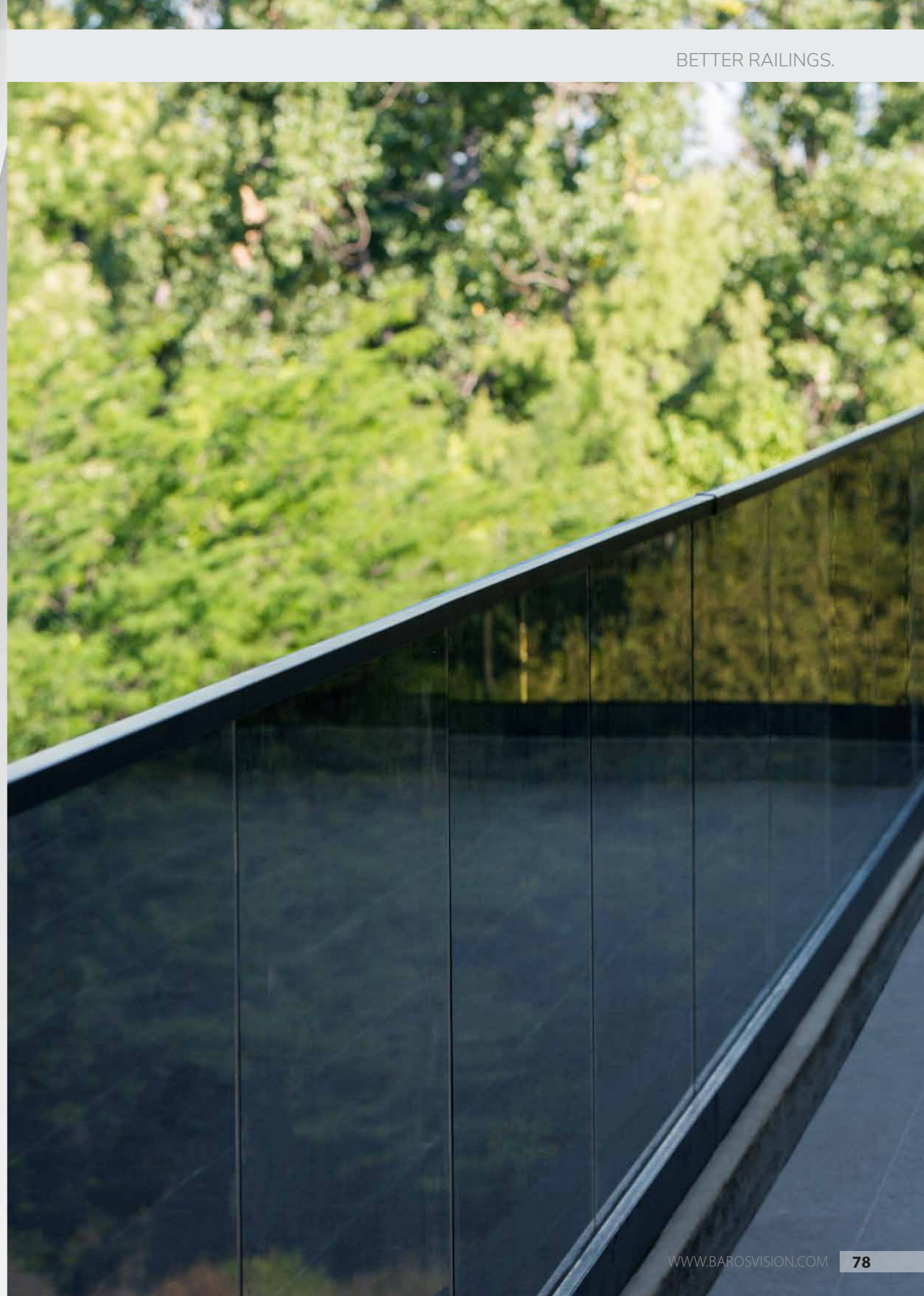


4. Fixer le verre en vissant l'élément supérieur de entretoise.





Mains courantes et Accessoires



# BV6022

MAIN COURANTE RONDE

# BV6023 series

MAIN COURANTE DÉCORATIVE



BV 6022 - est notre main courante ronde en aluminium de 50 mm de diamètre avec joint en caoutchouc à l'intérieur. Elle peut être utilisée sur du verre d'une épaisseur de 10 à 20 mm.



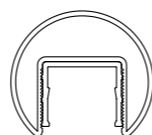
BV 6022/10



BV 6022/12



BV 6022/16



BV 6022/20

Finitions disponibles :



Accessoires



BV 6022B/90



BV 6022B/135



BV 6022F

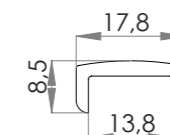


BV 6022S

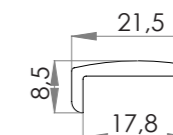


BV 6022K

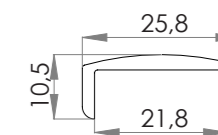
BV 6023 - est notre main courante décorative en aluminium avec une ligne étroite et sans joint en caoutchouc. Elle peut être utilisée sur du verre d'une épaisseur de 12 à 20 mm.



BV 6023/12



BV 6023/16



BV 6023/20

Finitions disponibles :



Accessoires



BV 6023B/90-12mm  
BV 6023B/90-16mm  
BV 6023B/90-20mm



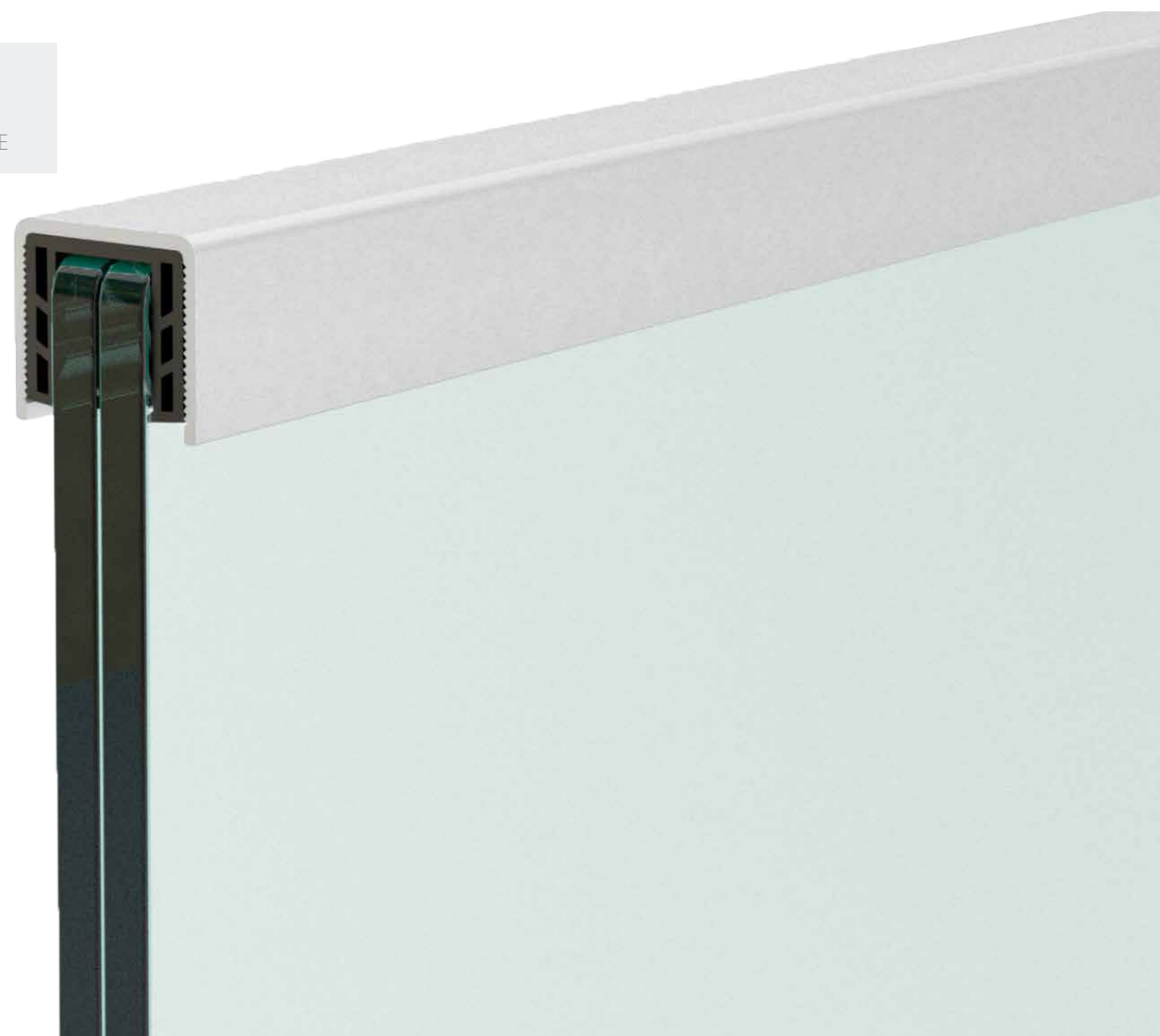
BV 6023B/135-12mm  
BV 6023B/135-16mm  
BV 6023B/135-20mm



BV 6023F-12mm  
BV 6023F-16mm  
BV 6023F-20mm

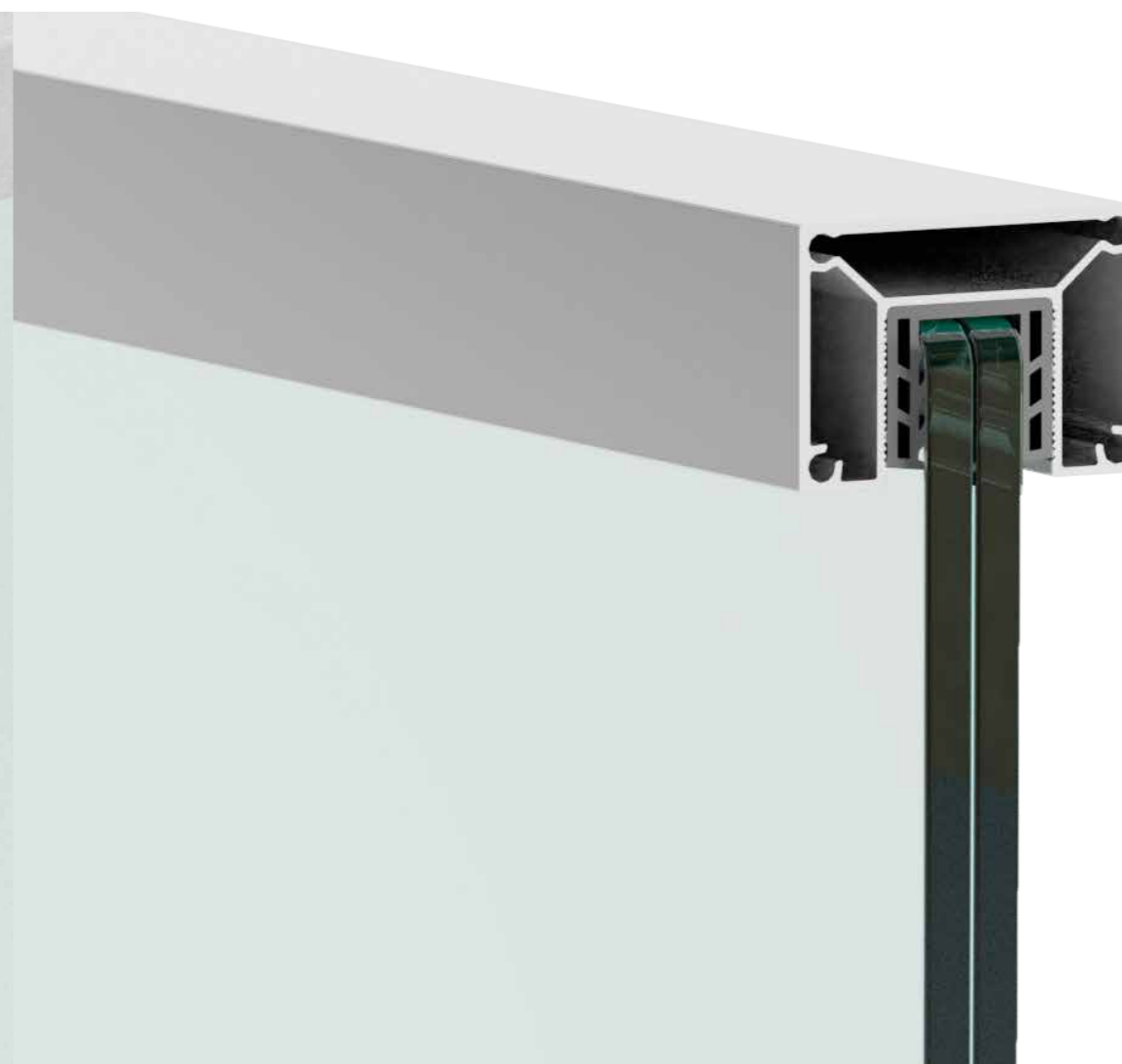
## BV6024

MAIN COURANTE CARRÉE



## BV6025

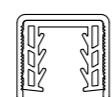
MAIN COURANTE RECTANGULAIRE



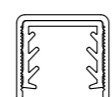
BV 6024 - est notre main courante carrée en aluminium avec un joint en caoutchouc à l'intérieur. Elle peut être utilisée sur verre d'une épaisseur de 10 à 20 mm.



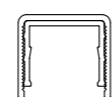
BV 6024/10



BV 6024/12



BV 6024/16



BV 6024/20

Finitions disponibles :



### Accessoires



BV 6024B/90



BV 6024B/135



BV 6024F

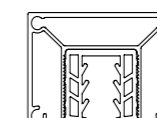


BV 6024S

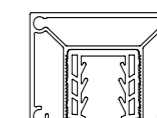


BV 6024K

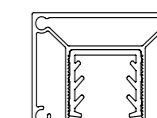
BV 6025 - est notre toute nouvelle main courante rectangulaire en aluminium avec un joint en caoutchouc à l'intérieur. Elle peut être utilisée sur du verre d'une épaisseur de 10 à 20 mm.



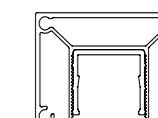
BV 6025/10



BV 6025/12



BV 6025/16



BV 6025/20

Finitions disponibles :



### Accessoires



BV 6025B/90



BV 6025B/135

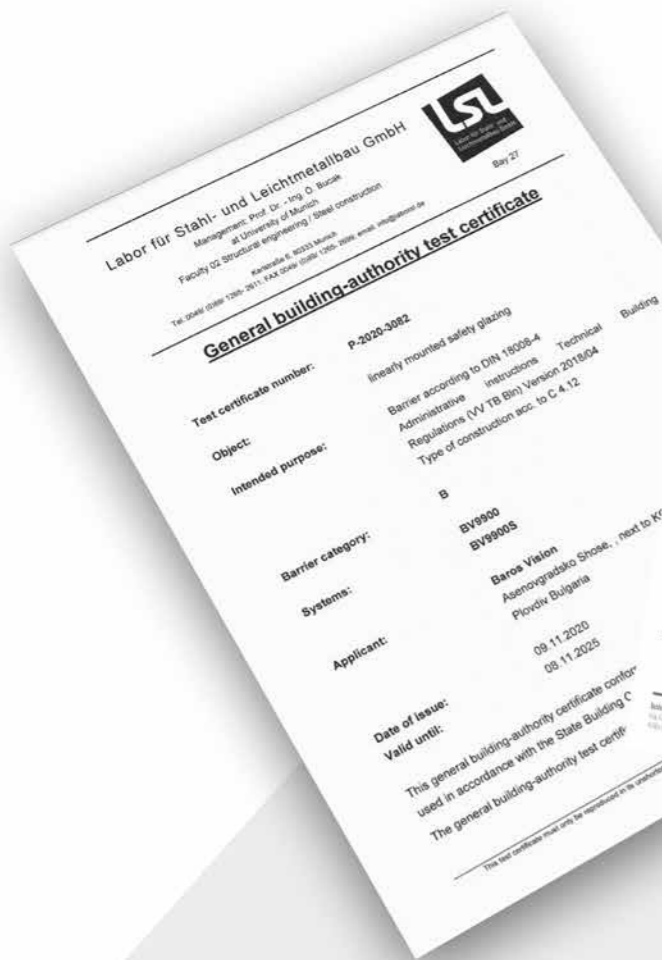
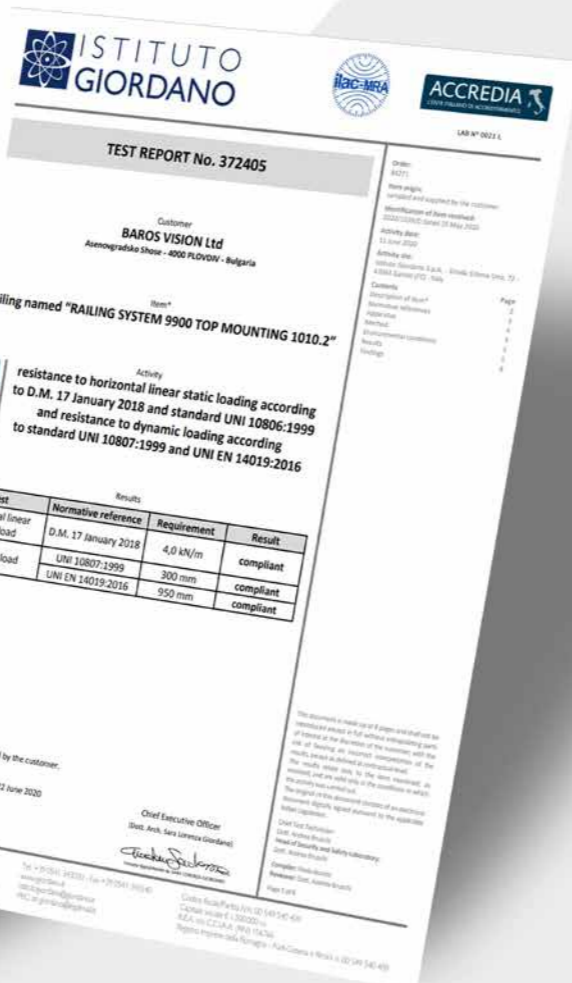


BV 6025S



BV 6025K

# Certificats de test



Il convient également de noter que notre engagement en faveur de la qualité et de l'excellence va au-delà de nos processus et pratiques internes. Nous reconnaissons l'importance de faire certifier nos systèmes et nos procédures par des institutions agréées pour offrir à nos clients une plus grande tranquillité d'esprit.

Cette certification témoigne de notre engagement inébranlable à respecter et à dépasser les normes du secteur et à veiller à ce que nos clients ne reçoivent que des produits de la plus haute qualité.

Elle renforce notre position de partenaire fiable et de confiance pour nos clients, et nous nous réjouissons de continuer à répondre à vos besoins avec le plus grand soin.

## Tout ce que vous recherchez est possible:

- Garde-corps en verre de qualité
- Profils aluminium de qualité
- Profils Inox de qualité
- Systèmes innovants de qualité
- Réglementation de qualité

BAROS VISION est votre fournisseur de confiance. Tous nos produits sont fabriqués en Europe. Contactez nous à [sales@barosvision.com](mailto:sales@barosvision.com)

Normes ISO et certifications disponibles sur:

[www.barosvision.com/fr](http://www.barosvision.com/fr)  
Ou scannez le QR code

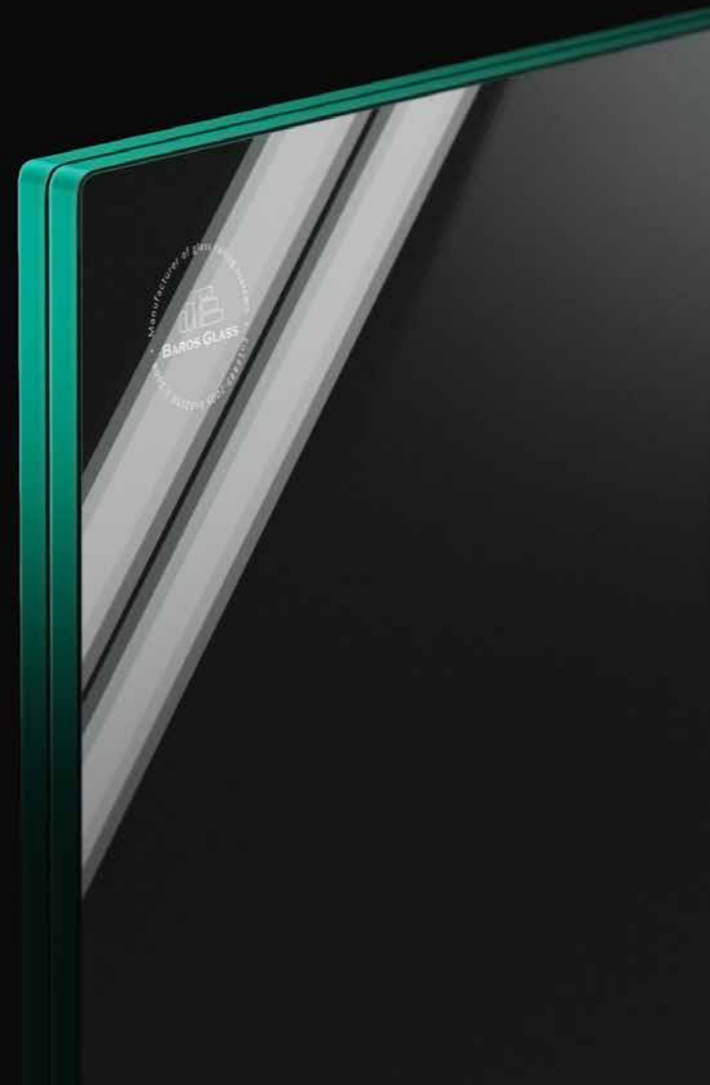


## Complétez votre système de garde-corps avec **BAROS GLASS.**

Baros Glass est une verrerie unique en son genre qui se spécialise entièrement dans la production de verre pour balustrades.

Dans un souci de sécurité et de qualité, nous utilisons des technologies de laminage et de trempe professionnelles qui garantissent un produit impeccable, sans défaut visuel ni problème structurel. Tous les processus sont adaptés pour obtenir un produit parfait.

Systèmes de balustrades en verre et garde-corps en verre directement du fabricant - vous obtenez une solution complète pour vos projets



[www.barosglass.com/fr](http://www.barosglass.com/fr)

Date:

### NOTES

---

A large grid of dots for taking notes, overlaid with a large, light gray diamond pattern.

